



Санкт-Петербург, Демонстрация 1 мая 2020 года

ООО «ИНДУСТРИЯ-Р»

ОБЗОР РЫНКА ОФИСНЫХ и ТОРГОВЫХ ПОМЕЩЕНИЙ Санкт-Петербург

2-ой квартал 2020 года

	2
Оглавление	
ВВЕДЕНИЕ	3
Примечания.....	4
Допущения.....	4
<i>Продажа торговых помещений</i>	5
Тблица №1 диапазон Цены предложения на торговые помещения в зависимости от станции метрополитена, руб./кв.м. , и изменение за квартал	5
Тблица №2 средняя Цена предложения на торговые помещения в зависимости от Административного района и станции метрополитена, руб./кв.м.	7
Таблица №3 диапазон Цены предложения на торговые помещения в зависимости от Административного района, руб./кв.м., и изменение за квартал.....	11
диаграмма №1 распределение объема предложения торговых помещений в зависимости от Административного района, руб., 2 квартал 2020	12
диаграмма №2 распределение объема предложения торговых помещений в зависимости от Административного района, кв.м., 2 квартал 2020	12
иаграмма №1-1 распределение объема предложения торговых помещений в зависимости от Административного района, руб., 1 квартал 2020	13
диаграмма №2-1 распределение объема предложения торговых помещений в зависимости от Административного района, кв.м. 1 квартал 2020	13
<i>аренда торговых помещений</i>	14
Таблица № 4. диапазон ставки аренды на торговые помещения в зависимости от станции метрополитена, руб./кв.м./месяц., и изменение за квартал.....	14
диаграмма № 3. диапазон ставки аренды на торговые помещения в зависимости от расположения по станциям метрополитена, руб./кв.м./месяц.	16
Таблица № 5. диапазон ставки аренды на торговые помещения в зависимости от административного района Санкт-Петербурга, руб./кв.м./месяц., и изменение за квартал	17
Таблица № 6. Диапазон ставки аренды на торговые помещения в зависимости от муниципального округа Санкт-Петербурга, руб./кв.м./месяц. и изменение за квартал.....	17
Таблица № 7. диапазон ставки аренды на торговые помещения в зависимости от административного района и станций метрополитена, руб./кв.м./месяц. и изменение за квартал.....	19
<i>Продажа офисных помещений</i>	24
Тблица №8 диапазон Цены предложения на офисные помещения в зависимости от станции метрополитена, руб./кв.м. и изменение за квартал	24
диаграмма №4 средняя цена предложения на офисные помещения в зависимости от станции метрополитена руб./кв.м.	26
диаграмма №4-1- распределение объема офисных помещений в зависимости от станции метрополитена % от общего объема, штук	27
Тблица №9 диапазон Цены предложения на офисные помещения в зависимости от административного района, руб./кв.м.	28
Тблица №10 диапазон Цены предложения на офисные помещения по муниципальным образованиям, руб./кв.м. и изменение за квартал.....	28
Тблица №11 диапазон Цены предложения на офисные помещения по классности, руб./кв.м. и изменение за квартал	30
Диаграмма №5 распределение объема предложения на офисные помещения по классности, руб./кв.м. ..	30
Тблица №12 средние Цены предложения на офисные помещения по станциям метрополитена и классности, руб./кв.м.	31
Тблица №13 средние Цены предложения на офисные помещения по муниципальным образованиям и классности, руб./кв.м.	33
<i>Аренда офисных помещений</i>	36
Таблица № 14. диапазон ставки аренды на офисные помещения в зависимости от станции метрополитена, руб./кв.м./месяц. и изменение за квартал.....	36
диаграмма № 6. диапазон ставки аренды на офисные помещения в зависимости от станции метрополитена, руб./кв.м./месяц.	39
Таблица № 15. средние ставки аренды на офисные помещения в зависимости от района и классности, руб./кв.м./месяц.....	40
Таблица № 7. средние ставки аренды на офисные помещения в зависимости от района и классности, руб./кв.м./месяц.....	41
Таблица № 16. диапазон ставок аренды на офисные помещения в зависимости от муниципального образования, руб./кв.м./месяц. и изменение за квартал.....	42
Таблица № 17. диапазон ставок аренды на офисные помещения в зависимости от классности помещений, руб./кв.м./месяц.....	44
Таблица № 18. диапазон ставок аренды на офисные помещения в Бизнес центрах Санкт-Петербурга распределенных по административным районам, руб./кв.м./месяц.	44
Глоссарий	60
термины и определения	60
Классификация бизнес-центров Санкт-Петербурга	60
Исследование рынка торговых центров Санкт-Петербурга в 2017 году	60
Источники информации	61
ОБЗОР ПОДГОТОВЛЕН	61

ВВЕДЕНИЕ

Средняя цена предложения на торговые помещения во 2-ом квартале 2020 года в Санкт-Петербурге составила 186 691 руб./кв.м. и практически не изменилась с 1-го квартала. Наиболее дорогие локации представлены на станции метрополитена «Невский проспект» средняя стоимость **715 002 руб./кв.м.**

Средняя ставка аренды на торговые площади во 2-ом квартале 2020 г составила 1 870 руб./кв.м./месяц и уменьшилась в сравнении с 1-ым кварталом на 19,76%. Наиболее высокая ставка аренды в среднем 4 056 руб./кв.м./месяц зафиксирована в районе станции метро «Адмиралтейская», диапазон от 800 до 10 000 руб./кв.м./месяц. Из административных районов первое место занимает «р-он Центральный» - 2 752 руб./кв.м./месяц (в предыдущем квартале xxx руб./кв.м./месяц) из муниципальных округов м/о «Оккервиль» со ставкой в 3307 руб./кв.м./месяц (в предыдущем квартале ставка составляла xxx руб./кв.м./месяц).

Диапазон изменения ставок аренды составил от +40 до -60%% такой широкий диапазон связан, по всей видимости, с ограничениями, введенными по факту пандемии, вызванной коронавирусной инфекцией (COVID-19).

Средняя цена предложения на офисные помещения во 2-ом квартале 2020 года составила 140 560 руб./кв.м. Объем предложения составил 787 569,24 кв.м. Самая высокая средняя цена предложения в районе станции метро «Невский проспект» - 244 894 руб./кв.м.

Среди административных районов «р-н Петроградский» - 166 799 руб./кв.м. Среди классифицированных офисных помещений на первом месте офисные помещения класса «А+» со средней ценой предложения 169 689 руб./кв.м. в диапазоне 57 131 - 367 782 руб./кв.м.

Средняя ставка аренды на офисные помещения во 2-ом квартале 2020 г составила 972 руб./кв.м./месяц. Самая высокая ставка наблюдается на станции метро «Невский проспект» - 2 105 руб./кв.м./месяц была в прошлом квартале xxx руб./кв.м./месяц снижение на xxx%.

Таким образом, однозначно можно отметить негативное влияние на показатели рынка введенными ограничениями вызванными пандемией COVID-19, которые отразились в значительном диапазоне изменения цен и в их определенной непредсказуемости.

Примечания

1. *Незаполненные ячейки в таблицах настоящего Обзора означают отсутствие предложения за указанный период или не репрезентативность выборки.*
2. *Данные настоящего Обзора не могут служить основанием для совершения сделок купли-продажи/аренды и пр., для любых целей, по стоимости квадратного метра или объекта в целом указанным в Обзоре, а могут служить лишь основанием для проведения переговоров сторон.*

Допущения

Офисные помещения класса А+, А, В+, В если другое не оговорено отдельно, как правило, сдаются на условиях коммунальные услуги, НДС и ОПЕХ¹ включены в арендную ставку.

¹ ОПЕХ-Операционные затраты или операционные расходы ([англ.](#) OPEX, [сокр.](#) от operating expenses) — повседневные затраты компании для ведения бизнеса, производства товаров и услуг.

ПРОДАЖА ТОРГОВЫХ ПОМЕЩЕНИЙ**ТБЛИЦА №1 ДИАПАЗОН ЦЕНЫ ПРЕДЛОЖЕНИЯ НА ТОРГОВЫЕ ПОМЕЩЕНИЯ В ЗАВИСИМОСТИ ОТ СТАНЦИИ МЕТРОПЛИТЕНА, РУБ./КВ.М. , И ИЗМЕНЕНИЕ ЗА КВАРТАЛ**

Станция Метро	Мин	2 квартал	Макс	Штук	Руб.	кв.м.	% кв.м.	1 квартал	% изменения
		2020 руб./кв.м.						2020 руб./кв.м.	
Автово	54 498	157 999	228 000	20	1 100 575 800	6988,60	1,09%	173 142	-8,75%
Адмиралтейская	54 000		408 000	8	10 911 534 080	38055,40	5,91%		22,21%
Академическая	87 805		324 390	16	1 914 913 600	16672,50	2,59%		-14,95%
Балтийская	75 000		221 053	24	1 521 621 110	16125,15	2,51%		-1,78%
Беговая	47 482		278 195	23	400 999 720	3490,84	0,54%		-20,40%
Бухарестская	49 750		348 837	5	178 800 000	1545,60	0,24%		42,14%
Василеостровская	49 550		366 492	48	2 692 713 545	21582,80	3,35%		-9,54%
Владимирская	81 081		597 500	7	377 499 000	1420,30	0,22%		20,36%
Выборгская	73 333		267 123	14	437 274 400	3642,90	0,57%		0,78%
Горьковская	94 545		448 583	17	709 604 000	3297,90	0,51%		-14,71%
Гостинный двор	88 339		720 054	16	2 046 920 000	4990,70	0,78%		3,78%
Гражданский проспект	67 797		232 813	11	467 260 000	3646,50	0,57%		-25,64%
Девяткино	110 092		216 606	8	255 375 000	1472,40	0,23%		33,79%
Дунайская	97 025		266 667	7	374 635 400	2412,64	0,37%		25,36%
Елизаровская	54 863		200 000	11	188 534 849	1913,70	0,30%		25,90%
Звездная	56 995		366 667	18	456 341 000	3168,80	0,49%		-4,13%
Звенигородская	97 222		370 000	9	1 649 936 000	9777,44	1,52%		-20,46%
Кировский завод	54 770		313 725	6	364 500 000	2130,90	0,33%		-12,91%
Комендантский проспект	46 674		512 000	75	3 570 078 940	25248,24	3,92%		10,01%
Крестовский остров	104 423		280 800	23	1 519 537 680	8508,90	1,32%		2,70%
Купчино	46 800		330 298	25	1 595 328 870	25904,70	4,03%		-7,77%
Ладожская	53 248		720 000	18	1 692 192 585	16607,44	2,58%		7,02%
Ленинский проспект	55 000		309 730	24	1 121 119 396	8814,15	1,37%		18,70%
Лесная	50 000		428 571	35	1 193 843 500	9589,56	1,49%		15,23%
Лиговский проспект	92 437		350 055	17	727 520 000	3397,60	0,53%		30,02%
Ломоносовская	49 793		345 455	17	333 039 999	3415,90	0,53%		-5,19%
Маяковская	120 619		602 778	20	1 032 064 800	4304,80	0,67%		73,82%
Международная	64 885		593 023	19	609 036 004	3869,10	0,60%		-2,92%
Московская	60 000		1 000 000	93	4 609 978 947	28317,06	4,40%		19,53%
Московские ворота	67 647		454 128	14	4 698 050 000	34357,40	5,34%		-22,67%
Нарвская	70 918		329 412	13	512 455 000	3780,70	0,59%		22,28%
Невский проспект	261 905		2 831 858	11	2 484 990 000	3634,90	0,56%		10,90%
Новочеркасская	49 815		533 333	34	3 275 092 512	38735,60	6,02%		-14,38%
Обухово	68 948		201 995	4	145 362 000	1786,36	0,28%		6,43%
Озерки	48 997		366 766	38	1 760 317 000	13101,10	2,04%		21,34%
Парк Победы	51 316		466 102	19	490 240 000	3661,30	0,57%		-32,92%
Парнас	66 543		282 692	48	980 338 980	6912,17	1,07%		-4,06%
Петроградская	75 000		967 742	33	2 470 920 929	18350,02	2,85%		7,40%
Пионерская	51 163		312 000	18	1 572 411 039	14728,90	2,29%		-18,90%
Площадь Александра Невского	46 931		454 545	16	1 770 231 750	9913,09	1,54%		-55,22%
Площадь Восстания	45 500		819 000	55	5 065 693 985	17683,86	2,75%		3,24%
Площадь Ленина	74 400		390 000	16	942 729 449	6365,40	0,99%		-22,19%
Площадь Мужества	117 253		761 538	8	458 370 040	2209,60	0,34%		44,77%
Политехническая	105 434		226 500	6	206 355 705	1075,47	0,17%		2,41%
Приморская	59 940		580 645	48	3 152 890 000	22843,70	3,55%		-16,52%
Пролетарская	49 474		183 962	10	377 522 080	3781,20	0,59%		-12,32%
Проспект Большевиков	77 465		832 049	33	1 233 973 939	5835,70	0,91%		2,06%
Проспект Ветеранов	50 308		871 548	38	1 049 493 300	7935,34	1,23%		3,88%
Проспект Просвещения	67 959		733 333	49	1 106 760 740	8734,80	1,36%		-15,18%
Проспект Славы	93 138		266 667	4	170 898 000	1045,50	0,16%		-19,97%

		2 квартал 2020 руб./кв.м.						1 квартал 2020 руб./кв.м.	
Станция Метро	Мин	Средняя	Макс	Штук	Руб.	кв.м.	% кв.м.	Среднее	% изменения
Пушкинская	115 607		223 881	5	408 000 000	2086,10	0,32%		-2,68%
Садовая	76 220		327 511	14	658 900 000	3355,30	0,52%		14,38%
Сенная площадь	70 000		437 500	6	138 236 048	960,90	0,15%		-0,77%
Спасская	89 655		298 750	4	77 190 000	559,50	0,09%		95,17%
Спортивная	55 413		537 500	30	1 784 977 240	10580,50	1,64%		-24,83%
Старая Деревня	94 805		246 154	44	1 453 355 582	9604,65	1,49%		-5,04%
Технологический институт	105 797		175 000	6	136 781 000	939,10	0,15%		62,12%
Удельная	61 453		400 000	23	1 512 810 000	11732,50	1,82%		-11,42%
Улица Дыбенко	50 000		1 166 667	20	509 681 919	2674,25	0,42%		41,74%
Фрунзенская	103 696		199 524	17	2 996 021 190	20999,80	3,26%		-7,32%
Черная речка	57 658		207 792	15	1 872 477 580	19763,55	3,07%		-3,40%
Чернышевская	66 154		487 342	45	2 149 276 239	11218,60	1,74%		4,24%
Чкаловская	80 000		322 034	31	2 502 792 718	15743,20	2,45%		-18,91%
Шушары	107 438		237 939	4	314 427 100	1715,30	0,27%		-48,41%
Электросила	64 706		344 086	20	1 802 432 560	16368,60	2,54%		-12,55%
Достоевская	116 667		544 475	3	112 391 820	274,50	0,04%		-15,19%
Новокрестовская	100 706		164 289	3	166 762 032	1333,70	0,21%		-38,98%
Обводный канал	87 629		150 930	9	143 548 800	1184,30	0,18%		-28,55%
Рыбацкое	76 153		137 410	5	448 598 000	5427,70	0,84%		-9,01%
Волковская	120 000		120 000	1	8 269 200	68,91	0,01%		
Общий итог	45 500		2 831 858	1 454	97 174 803 701	643 375,59	100,00%		0,44%

ТБЛИЦА №2 СРЕДНЯЯ ЦЕНА ПРЕДЛОЖЕНИЯ НА ТОРГОВЫЕ ПОМЕЩЕНИЯ В ЗАВИСИМОСТИ ОТ АДМИНИСТРАТИВНОГО РАЙОНА И СТАНЦИИ МЕТРОПОЛИТЕНА, РУБ./КВ.М.

Станция Метрополитена	Административные районы																	
	р-н Адмиралтейский	р-н Василеостровский	р-н Выборгский	р-н Калининский	р-н Кировский	р-н Колпинский	р-н Красногвардейский	р-н Красносельский	р-н Кронштадтский	р-н Московский	р-н Невский	р-н Петроградский	р-н Петродворцовый	р-н Приморский	р-н Пушкинский	р-н Фрунзенский	р-н Центральный	р-н Курортный
Автово																		
Адмиралтейская																		
Академическая																		
Балтийская																		
Беговая																		
Бухарестская																		
Василеостровская																		
Владимирская																		
Выборгская																		
Горьковская																		
Гостиный двор																		
Гражданский проспект																		
Девяткино																		
Дунайская																		
Елизаровская																		
Звездная																		
Звенигородская																		
Кировский завод																		
Комендантский																		

Станция Метрополитена	Административные районы																		
	р-н Адмиралтейский	р-н Василеостровский	р-н Выборгский	р-н Калининский	р-н Кировский	р-н Колпинский	р-н Красногвардейский	р-н Красносельский	р-н Кронштадтский	р-н Московский	р-н Невский	р-н Петроградский	р-н Петродворцовый	р-н Приморский	р-н Пушкинский	р-н Фрунзенский	р-н Центральный	р-н Курортный	
проспект																			
Крестовский остров																			
Купчино																			
Ладожская																			
Ленинский проспект																			
Лесная																			
Лиговский проспект																			
Ломоносовская																			
Маяковская																			
Международная																			
Московская																			
Московские ворота																			
Нарвская																			
Невский проспект																			
Новочеркасская																			
Обводный канал																			
Обухово																			
Озерки																			
Парк Победы																			
Парнас																			

Станция Метрополитена	Административные районы																		
	р-н Адмиралтейский	р-н Василеостровский	р-н Выборгский	р-н Калининский	р-н Кировский	р-н Колпинский	р-н Красногвардейский	р-н Красносельский	р-н Кронштадтский	р-н Московский	р-н Невский	р-н Петроградский	р-н Петродворцовый	р-н Приморский	р-н Пушкинский	р-н Фрунзенский	р-н Центральный	р-н Курортный	
Петроградская												250 755							
Пионерская																			
Площадь Александра Невского																			
Площадь Восстания																			
Площадь Ленина																			
Площадь Мужества																			
Политехническая																			
Приморская																			
Пролетарская																			
Проспект Большевиков																			
Проспект Ветеранов																			
Проспект Просвещения																			
Проспект Славы																			
Пушкинская																			
Рыбацкое																			
Садовая																			
Сенная площадь																			
Спасская																			
Спортивная																			

Станция Метрополитена	Административные районы																	
	р-н Адмиралтейский	р-н Василеостровский	р-н Выборгский	р-н Калининский	р-н Кировский	р-н Колпинский	р-н Красногвардейский	р-н Красносельский	р-н Кронштадтский	р-н Московский	р-н Невский	р-н Петроградский	р-н Петродворцовый	р-н Приморский	р-н Пушкинский	р-н Фрунзенский	р-н Центральный	р-н Курортный
Старая Деревня								106 959						160 293				99 315
Технологический институт																		
Удельная																		
Улица Дыбенко																		
Фрунзенская																		
Черная речка																		
Чернышевская																		
Чкаловская																		
Шушары																		
Электросила																		
Достоевская																		
Новокрестовская																		
Волковская																		

ТАБЛИЦА №3 ДИАПАЗОН ЦЕНЫ ПРЕДЛОЖЕНИЯ НА ТОРГОВЫЕ ПОМЕЩЕНИЯ В ЗАВИСИМОСТИ ОТ АДМИНИСТРАТИВНОГО РАЙОНА, РУБ./КВ.М., И ИЗМЕНЕНИЕ ЗА КВАРТАЛ

Район СПб	Мин	2 квартал 2020 руб./кв.м.		Объем предложения			1 квартал 2020 руб./кв.м.	
		Средняя	Макс	Штук	кв.м.	Руб.	Средняя	% изменения
р-н Адмиралтейский	54 000		435 644	77	35 845,75	5 391 814 890,00		7,24%
р-н Василеостровский	49 550		580 645	106	46 922,88	6 181 074 165,00		-12,43%
р-н Выборгский	48 997		761 538	194	60 895,50	8 187 953 925,00		-3,19%
р-н Калининский	50 000		428 571	58	28 316,10	3 488 717 889,00		-3,66%
р-н Кировский	54 770		871 548	50	17 255,60	2 800 890 883,00		22,69%
р-н Колпинский	57 416		117 574	7	2 000,70	171 494 750,00		-5,53%
р-н Красногвардейский	49 815		533 333	82	70 007,39	6 709 469 527,00		-10,18%
р-н Красносельский	54 498		312 500	49	10 246,34	1 513 768 600,00		-8,75%
р-н Кронштадтский	94 805		119 114	2	113,10	11 600 000,00		46,80%
р-н Московский	51 316		1 000 000	175	123 674,11	16 414 622 230,00		-4,39%
р-н Невский	49 474		1 166 667	103	26 705,89	3 348 241 338,00		6,11%
р-н Петроградский	55 413		967 742	134	51 592,26	8 404 594 747,00		-6,36%
р-н Петродворцовый	50 308		80 000	6	1 296,70	89 039 000,00		63,71%
р-н Приморский	46 674		512 000	186	75 704,76	9 404 413 235,00		-4,57%
р-н Пушкинский	51 818		316 800	39	9 357,54	992 465 340,00		46,09%
р-н Фрунзенский	46 800		593 023	63	37 363,90	3 372 604 452,00		-0,90%
р-н Центральный	45 500		2 831 858	218	98 340,40	29 388 013 892,00		1,61%
р-н Курортный	47 482		133 333	8	1 493,94	128 884 719,00		
Общий итог	45 500		2 831 858	1557	643 375,59	105 999 663 582,00		-0,22%

ДИАГРАММА №1 РАСПРЕДЕЛЕНИЕ ОБЪЕМА ПРЕДЛОЖЕНИЯ ТОРГОВЫХ ПОМЕЩЕНИЙ В ЗАВИСИМОСТИ ОТ АДМИНИСТРАТИВНОГО РАЙОНА, РУБ., 2 КВАРТАЛ 2020

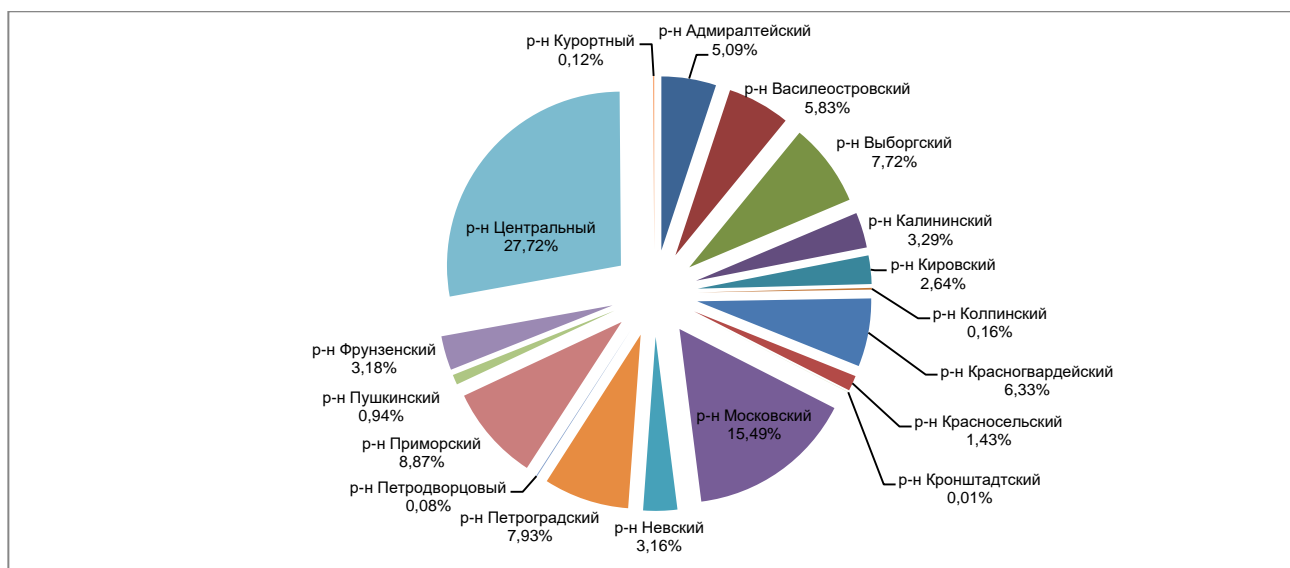
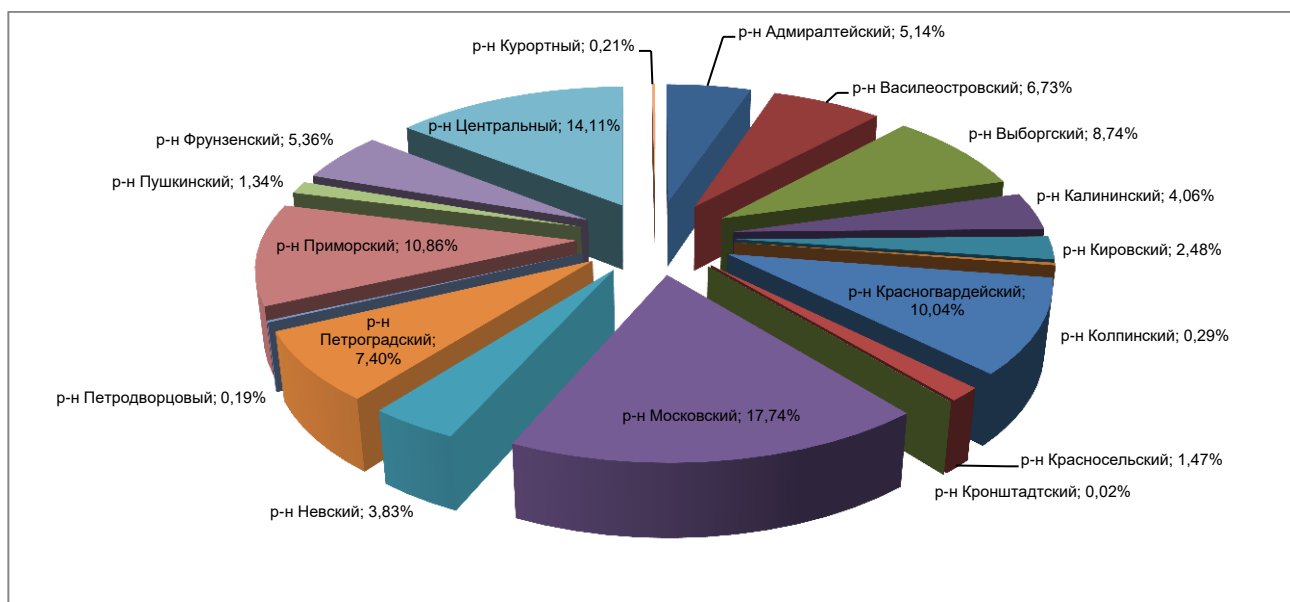


ДИАГРАММА №2 РАСПРЕДЕЛЕНИЕ ОБЪЕМА ПРЕДЛОЖЕНИЯ ТОРГОВЫХ ПОМЕЩЕНИЙ В ЗАВИСИМОСТИ ОТ АДМИНИСТРАТИВНОГО РАЙОНА, КВ.М., 2 КВАРТАЛ 2020



ИАГРАММА №1-1 РАСПРЕДЕЛЕНИЕ ОБЪЕМА ПРЕДЛОЖЕНИЯ ТОРГОВЫХ ПОМЕЩЕНИЙ В ЗАВИСИМОСТИ ОТ АДМИНИСТРАТИВНОГО РАЙОНА, РУБ., 1 КВАРТАЛ 2020

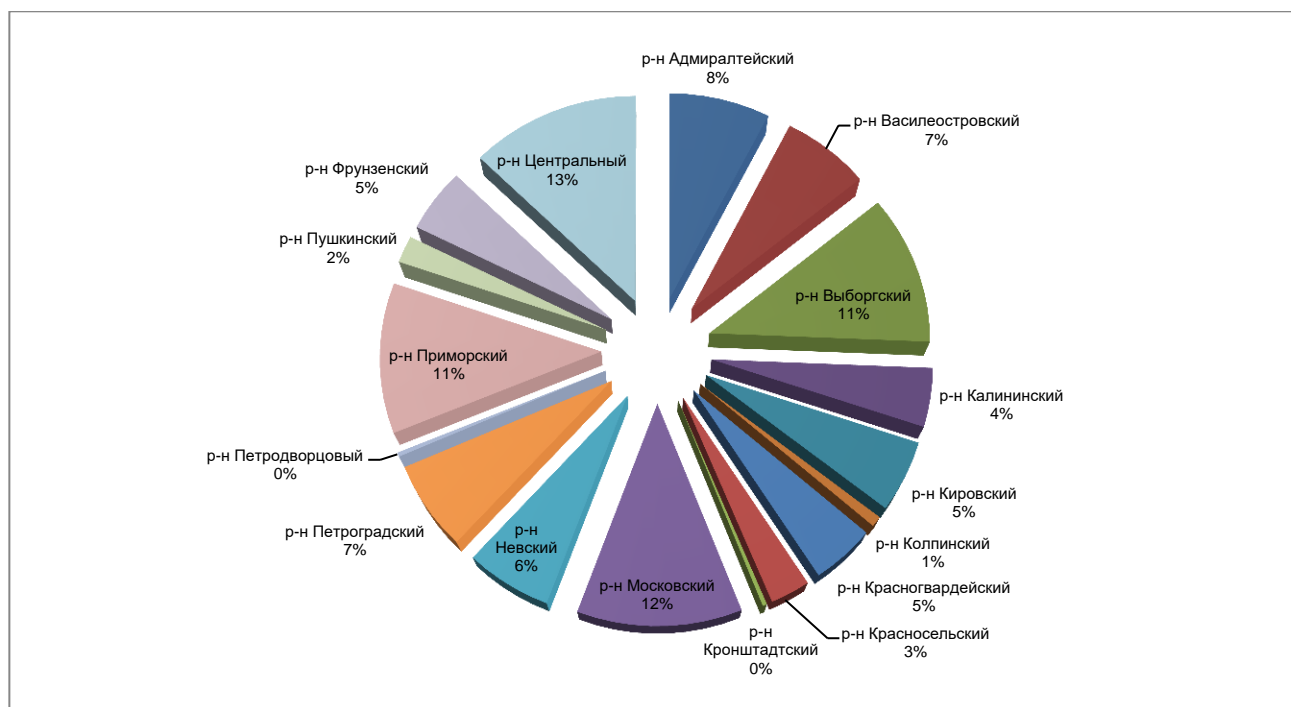
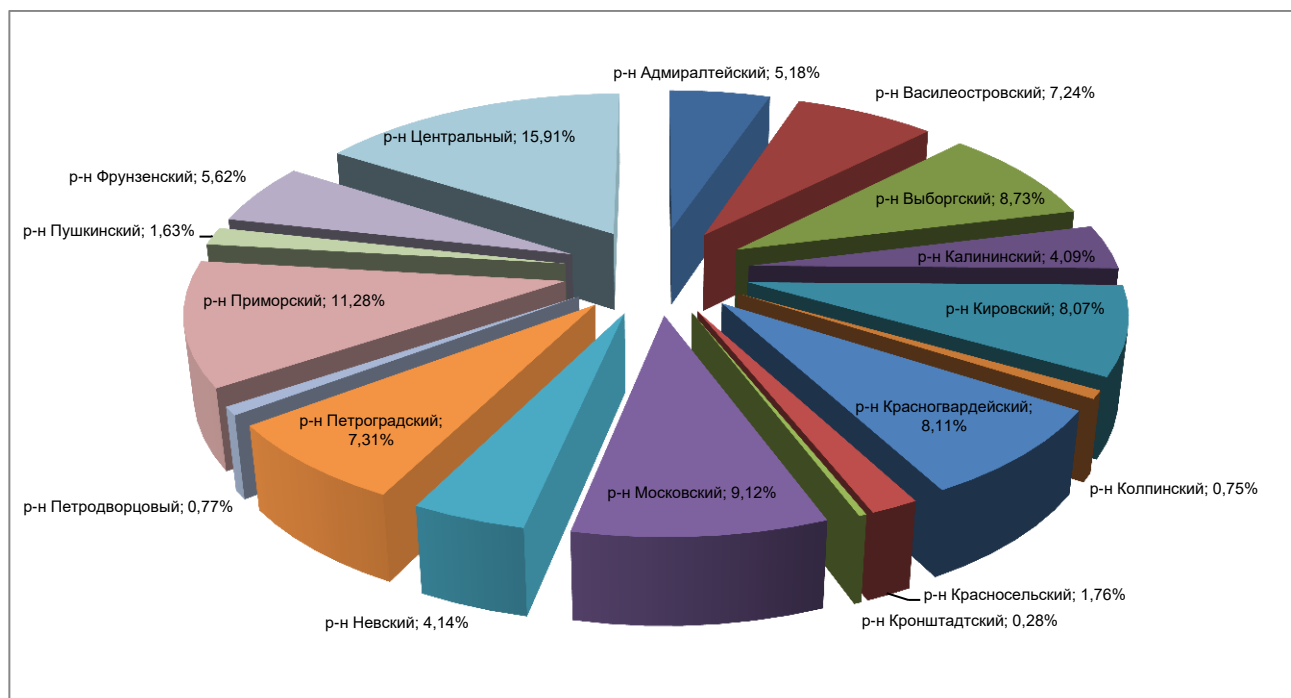


ДИАГРАММА №2-1 РАСПРЕДЕЛЕНИЕ ОБЪЕМА ПРЕДЛОЖЕНИЯ ТОРГОВЫХ ПОМЕЩЕНИЙ В ЗАВИСИМОСТИ ОТ АДМИНИСТРАТИВНОГО РАЙОНА, КВ.М. 1 КВАРТАЛ 2020



АРЕНДА ТОРГОВЫХ ПОМЕЩЕНИЙ**ТАБЛИЦА № 4. ДИАПАЗОН СТАВКИ АРЕНДЫ НА ТОРГОВЫЕ ПОМЕЩЕНИЯ В ЗАВИСИМОСТИ ОТ СТАНЦИИ МЕТРОПОЛИТЕНА, РУБ./КВ.М./МЕСЯЦ И ИЗМЕНЕНИЕ ЗА КВАРТАЛ**

Станция Метрополитена	Мин	2 квартал 2020			1 квартал 2020		% вакансий	Среднее	% изменения
		Среднее	Макс	Штук	Вакансии кв.м.	Среднее			
Автово	650		2 778	44	10 522,79	1,05%		-2,47%	
Адмиралтейская	800		10 000	31	9 780,00	0,98%		-43,17%	
Академическая	746		5 500	31	4 397,50	0,44%		-26,75%	
Балтийская	250		2 663	16	4 344,80	0,44%		-6,27%	
Беговая	649		10 000	61	7 847,30	0,79%		23,42%	
Бухарестская	350		4 572	32	25 027,30	2,51%		-5,70%	
Василеостровская	233		10 081	110	20 398,41	2,04%		-12,83%	
Владимирская	1 000		9 910	40	7 219,50	0,72%		11,03%	
Волковская	490		1 000	3	1 420,30	0,14%		-28,11%	
Выборгская	569		2 500	30	6 240,50	0,63%		-4,89%	
Горьковская	667		4 000	40	6 280,00	0,63%		-1,77%	
Гостиный двор	1 000		9 375	32	7 803,10	0,78%		-5,88%	
Гражданский проспект	700		5 556	48	7 168,70	0,72%		-17,30%	
Достоевская	705		10 000	18	2 557,80	0,26%		-13,74%	
Дунайская	800		2 900	16	2 554,92	0,26%		12,16%	
Елизаровская	200		3 333	34	6 945,20	0,70%		-2,02%	
Звездная	300		8 000	36	5 614,90	0,56%		-5,67%	
Звенигородская	667		8 102	20	4 522,90	0,45%		-5,83%	
Кировский завод	320		2 756	13	10 348,50	1,04%		39,83%	
Комендантский проспект	370		8 947	146	30 277,06	3,04%		-6,47%	
Крестовский остров	1 201		1 800	8	2 928,10	0,29%		-3,02%	
Купчино	197		3 000	38	6 271,60	0,63%		21,31%	
Ладужская	380		8 333	94	31 783,77	3,19%		-5,38%	
Ленинский проспект	360		5 000	101	20 181,50	2,02%		-6,98%	
Лесная	599		3 500	84	143 515,80	14,39%		1,08%	
Лиговский проспект	499		5 435	36	5 618,35	0,56%		-11,08%	
Ломоносовская	250		9 584	22	4 058,51	0,41%		17,09%	
Маяковская	345		11 000	50	22 258,70	2,23%		-44,26%	
Международная	700		5 000	36	8 501,90	0,85%		-2,89%	
Московская	682		8 333	63	31 790,60	3,19%		9,46%	
Московские ворота	350		3 182	24	4 634,60	0,46%		46,19%	
Нарвская	320		4 403	34	8 425,10	0,84%		-12,25%	
Невский проспект	790		11 000	43	9 247,70	0,93%		-26,10%	
Новочеркасская	556		3 850	54	12 556,80	1,26%		-8,45%	
Обводный канал	499		3 000	13	1 971,10	0,20%		-19,91%	
Обухово	250		1 500	13	5 420,60	0,54%		-41,98%	
Озерки	713		5 714	44	6 337,00	0,64%		18,21%	
Парк Победы	849		8 000	34	5 939,50	0,60%		-44,58%	

Станция Метрополитена	Мин	2 квартал 2020			1 квартал 2020			
		Среднее	Макс	Штук	Вакансии кв.м.	% вакансий	Среднее	% изменения
Парнас	300		5 000	54	20 876,14	2,09%		-6,78%
Петроградская	682		8 000	44	8 604,30	0,86%		-22,09%
Пионерская	650		3 810	44	57 576,50	5,77%		-15,17%
Площадь Александра Невского	500		3 846	33	6 917,60	0,69%		4,23%
Площадь Восстания	610		11 000	117	18 723,10	1,88%		-29,75%
Площадь Ленина	500		8 400	76	104 006,50	10,43%		30,72%
Площадь Мужества	650		3 810	33	5 126,41	0,51%		13,94%
Политехническая	698		3 077	14	1 865,71	0,19%		-36,10%
Приморская	670		7 400	51	19 626,00	1,97%		2,06%
Пролетарская	500		10 000	23	7 279,30	0,73%		44,76%
Проспект Большевиков	600		4 445	50	5 697,78	0,57%		14,60%
Проспект Ветеранов	312		8 125	93	16 133,16	1,62%		-6,73%
Проспект Просвещения	294		4 180	72	21 553,22	2,16%		-40,72%
Проспект Славы	800		4 445	31	7 114,40	0,71%		-21,71%
Пушкинская	450		3 313	16	4 541,30	0,46%		9,40%
Рыбацкое	200		2 118	26	11 356,90	1,14%		-1,94%
Садовая	600		5 882	39	32 672,00	3,28%		0,14%
Сенная площадь	424		1 700	9	1 709,90	0,17%		-50,52%
Спасская	875		6 500	10	992,40	0,10%		-60,52%
Спортивная	458		4 546	52	9 642,50	0,97%		-23,55%
Старая Деревня	250		4 800	70	11 017,52	1,10%		-14,15%
Технологический институт	1 000		8 750	22	4 441,40	0,45%		26,66%
Удельная	568		5 500	36	4 506,30	0,45%		0,30%
Улица Дыбенко	700		7 150	39	7 192,00	0,72%		22,03%
Фрунзенская	515		4 008	30	5 701,70	0,57%		-1,64%
Черная речка	504		8 649	31	5 034,00	0,50%		-18,22%
Чернышевская	787		9 483	72	55 604,81	5,57%		-3,63%
Чкаловская	350		5 000	55	16 308,90	1,63%		-17,10%
Электросила	667		2 381	19	4 522,90	0,45%		-23,58%
Девяткино	1 080		2 466	12	1 627,90	0,16%		-16,01%
Шушары	230		2 400	19	6 847,50	0,69%		-57,19%
Общий итог	197		11 000	2 884	997 532,76	100,00%		-19,76%

ДИАГРАММА № 3. ДИАПАЗОН СТАВКИ АРЕНДЫ НА ТОРГОВЫЕ ПОМЕЩЕНИЯ В ЗАВИСИМОСТИ ОТ РАСПОЛОЖЕНИЯ ПО СТАНЦИЯМ МЕТРОПЛИТЕНА, РУБ./КВ.М./МЕСЯЦ.

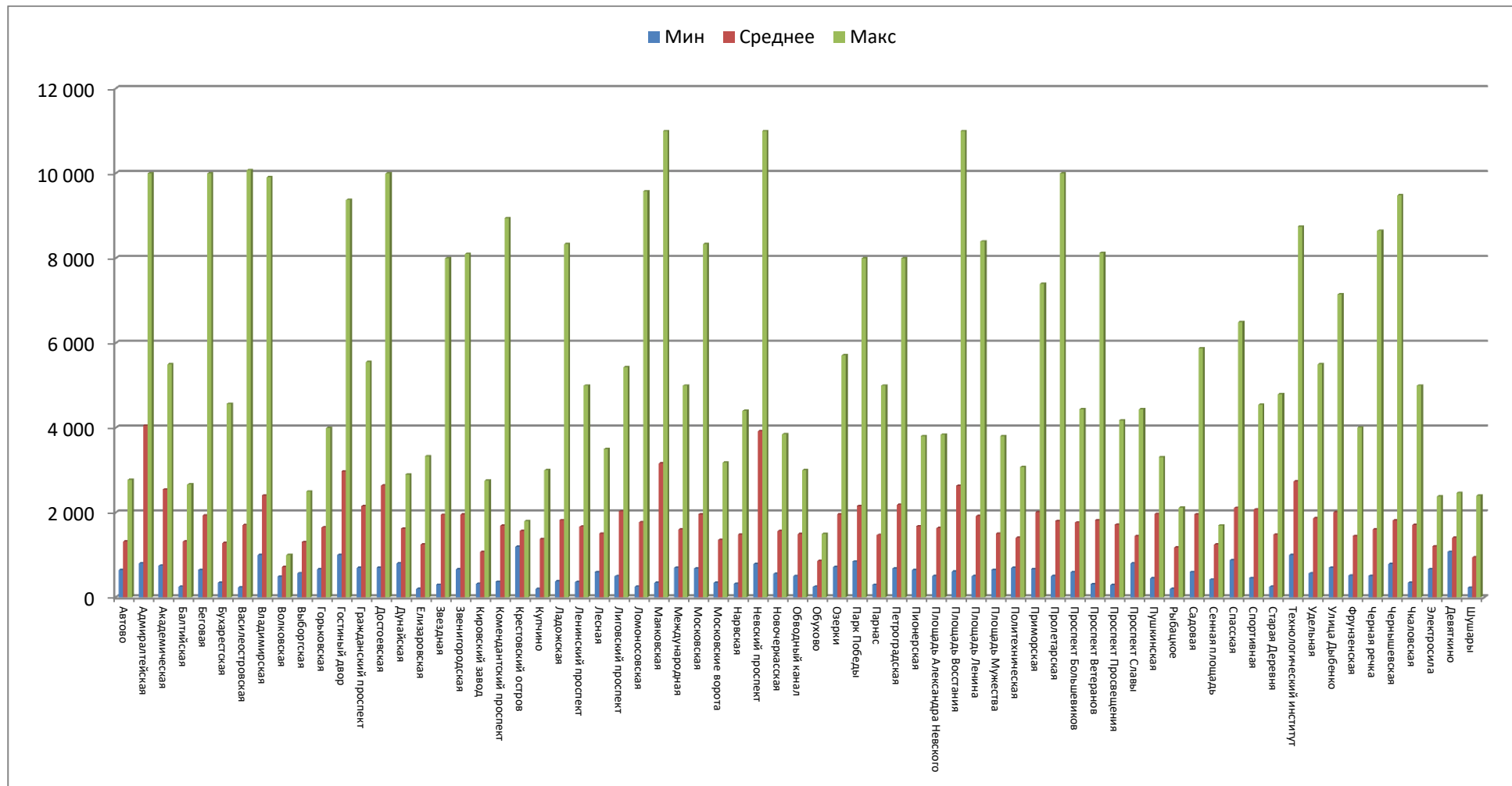


ТАБЛИЦА № 5. ДИАПАЗОН СТАВКИ АРЕНДЫ НА ТОРГОВЫЕ ПОМЕЩЕНИЯ В ЗАВИСИМОСТИ ОТ АДМИНИСТРАТИВНОГО РАЙОНА САНКТ-ПЕТЕБУРГА, РУБ./КВ.М./МЕСЯЦ И ИЗМЕНЕНИЕ ЗА КВАРТАЛ

р-он Санкт-Петербурга	2 квартал 2020				1 квартал 2020		% изменения
	Мин	Среднее	Макс	Штук	Объем предложения кв.м.	Среднее	
р-н Адмиралтейский	424		8 750	148	60 958,90		-9,60%
р-н Василеостровский	233		10 081	177	42 131,81		-8,00%
р-н Выборгский	294		5 714	268	52 821,88		-8,74%
р-н Калининский	500		5 750	194	247 051,10		-14,81%
р-н Кировский	312		8 125	146	41 414,30		-4,60%
р-н Колпинский	197		2 400	19	7 871,10		-21,64%
р-н Красногвардейский	380		8 333	194	52 519,45		-8,83%
р-н Красносельский	250		3 750	158	45 768,05		-10,48%
р-н Московский	250		8 333	220	64 753,70		-13,52%
р-н Невский	200		10 000	207	48 407,51		4,36%
р-н Петроградский	350		8 000	194	46 123,91		-17,76%
р-н Петродворцовый	200		3 000	21	4 423,70		-20,61%
р-н Приморский	250		10 000	391	118 400,08		-8,15%
р-н Пушкинский	500		3 499	45	5 874,30		1,47%
р-н Фрунзенский	250		5 000	164	55 483,62		-12,32%
р-н Центральный	345		11 000	499	144 569,26		-28,92%
р-н Курортный	750		1 500	5	1 398,50		
Общий итог	197		11 000	3050	1 039 971,17		-19,76%

ТАБЛИЦА № 6. ДИАПАЗОН СТАВКИ АРЕНДЫ НА ТОРГОВЫЕ ПОМЕЩЕНИЯ В ЗАВИСИМОСТИ ОТ МУНИЦИПАЛЬНОГО ОКРУГА САНКТ-ПЕТЕБУРГА, РУБ./КВ.М./МЕСЯЦ. И ИЗМЕНЕНИЕ ЗА КВАРТАЛ

В таблицу указаны ставка аренды и объемы предложений вакантных торговых помещений в кв.м. и количестве, штуках. Зеленым цветом выделены районы при объеме предложения выше 50 предложений, желтым диапазон от 10 до 50, менее 10 розовым цветом.

М/О Санкт-Петербурга	2 квартал 2020				1 квартал 2020		% изменения
	Мин	Среднее	Макс	Штук	Вакансия, кв.м.	Среднее	
№ 15	300		5294	18	14 070,00		-28,65%
№ 21	700		5556	22	3 183,80		-19,69%
№ 54	797		7150	21	3 556,20		13,33%
№ 65	599		10000	128	20 363,32		-4,55%
№ 7	233		6250	52	7 464,81		-17,74%
№ 72	800		4572	24	5 659,30		-7,01%
№ 75	250		1500	12	4 264,40		-22,98%
№ 78	790		10314	57	10 534,10		-39,57%
Автово	360		2778	31	8 742,90		-18,45%
Адмиралтейский	600		3626	24	34 735,30		-15,82%
Аптекарский остров	599		8000	17	4 181,70		-10,01%
Балканский	995		3000	20	2 597,80		-6,21%
Большая Охта	556		8333	45	9 616,90		27,09%
Васильевский	490		10081	38	6 255,10		-18,22%
Введенский	458		4546	29	4 092,30		-12,74%
Владимирский	667		11000	118	20 890,85		-16,45%
Волковское	350		3000	54	31 710,10		-22,56%
Гавань	410		4199	39	9 661,87		-2,04%
Гагаринское	615		8333	33	9 154,20		15,56%
Георгиевский	708		2900	22	4 615,12		13,90%
Дворцовый	1200		9375	43	9 602,20		-32,99%
Екатерингофский	515		2406	18	5 266,60		-5,67%
Звёздное	300		8000	53	10 152,40		-2,93%
Ивановский	551		3590	16	2 673,00		20,38%
Измайловское	916		3125	34	5 823,70		-15,09%

М/О Санкт-Петербурга	Мин	2 квартал 2020			Вакансия, кв.м.	1 квартал 2020	
		Среднее	Макс	Штук		Среднее	% изменения
Княжево	720		5000	30	7 956,20		16,46%
Коломна	749		2200	15	1 971,10		-13,75%
Коломаги	568		7000	83	53 904,46		-15,61%
Комендантский аэродром	750		5500	42	13 572,30		-25,39%
Кронверкское	682		5500	28	4 851,70		-4,56%
Купчино	700		5000	32	6 636,90		-18,86%
Лахта-Ольгино	600		3000	11	1 418,00		32,07%
Лиговка-Ямская	600		11000	59	7 036,10		-36,26%
Литейный	732		10584	92	26 942,65		-34,67%
Малая Охта	500		3850	54	12 225,80		-12,50%
мкр. Металлострой	230		2000	3	1 353,10		-47,83%
мкр. Парголово	500		5000	54	7 056,46		0,45%
мкр. Шушары	544		2558	17	2 546,80		-9,78%
Морские ворота	500		1250	3	328,00		28,61%
Московская застава	250		4137	62	13 563,70		15,93%
Нарвский	320		4403	28	14 872,40		-4,24%
Невская застава	200		3333	33	6 866,10		1,00%
Невский	938		6000	42	8 201,60		3,42%
Новоизмайловское	682		2456	27	6 462,20		-3,27%
Обуховский	648		3448	17	6 041,80		-18,04%
Озеро Долгое	250		8947	60	14 528,00		6,79%
Остров Декабристов	441		7400	43	18 016,60		-4,49%
Парнас	320		4000	28	5 610,70		-39,96%
Петровский	350		3488	56	19 159,60		-14,87%
Пискаревка	750		3214	44	137 561,70		-2,50%
Полюстрово	714		3000	32	6 932,20		-5,06%
Пороховые	500		5000	34	11 037,82		-7,87%
Посадский	667		3100	37	5 763,70		-6,06%
Правобережный	700		3000	24	3 460,20		18,40%
Пулковский меридиан	290		8000	45	25 421,20		-39,78%
Ржевка	380		1800	29	12 706,73		16,65%
Рыбацкое	200		2500	26	11 417,90		2,56%
Сампсониевское	569		3500	59	12 159,60		5,25%
Светлановское	600		5714	55	7 153,12		34,85%
Семёновский	450		8750	31	8 129,30		-1,05%
Сенной	424		5882	26	5 032,90		-24,68%
Смольнинское	345		8400	129	69 502,36		-7,10%
Сосновая поляна	446		2000	24	2 531,86		13,03%
Сосновское	733		2568	18	2 900,90		-18,32%
Ульянка	800		4000	25	4 025,70		-2,99%
Финляндский	500		5750	77	99 886,40		51,43%
Чёрная речка	504		8649	33	5 375,20		3,00%
Чкаловское	900		5000	27	8 074,91		-31,03%
Южно-Приморский	546		3500	90	14 081,49		-14,52%
Юнтолово	370		5000	31	8 688,80		15,69%
Народный	250		2436	22	5 250,01		19,83%
Шувалово-Озерки	294		4194	36	3 871,10		-19,44%
мкр. Усть-Ижора	1200		1200	1	120,00		18,51%
Константиновское	250		3750	8	6 675,80		-32,73%
Дачное	758		8125	20	3 220,30		52,02%
Урицк	1000		1979	8	606,30		-4,44%
Гражданка	700		2900	16	2 837,10		-66,00%
Академическое	746		5500	28	2 915,10		-12,62%
мкр. Колпино	197		2400	13	4 398,00		5,85%

М/О Санкт-Петербурга	Мин	2 квартал 2020			Вакансия, кв.м.	1 квартал 2020	
		Среднее	Макс	Штук		Среднее	% изменения
мкр. Пушкин	500		3499	28	3 327,50		9,23%
Прометей	1000		3704	4	312,00		-6,76%
Юго-Запад	700		3100	18	5 498,90		-19,58%
Оккервиль	2400		4445	4	235,00		34,97%
Северный	990		3903	3	355,00		-3,29%
мкр. Стрельна	200		1234	4	813,20		-55,97%
мкр. Петергоф	600		3000	11	2 265,80		
мкр. Лисий Нос	800		2500	3	550,00		
мкр. Ломоносов	600		1650	6	1 344,70		
мкр. Сестрорецк	750		1500	5	1 398,50		
мкр. Петро-Славянка	250		300	2	2 000,00		
Общий итог	197		11000	3046	1 038 604,47		-19,76%

ТАБЛИЦА № 7. ДИАПАЗОН СТАВКИ АРЕНДЫ НА ТОРГОВЫЕ ПОМЕЩЕНИЯ В ЗАВИСИМОСТИ ОТ АДМИНИСТРАТИВНОГО РАЙОНА И СТАНЦИЙ МЕТРОПОЛИТЕНА, РУБ./КВ.М./МЕСЯЦ. И ИЗМЕНЕНИЕ ЗА КВАРТАЛ

Административный р-он/Станция Метрополитена	Мин	2 квартал 2020			Объем предложения, кв.м.	1 квартал 2020	% изменения
		Среднее	Макс	Штук			
р-н Адмиралтейский	424		8 750	148	60 958,90		-9,60%
Адмиралтейская	800		3 626	16	7 900,10		-16,87%
Балтийская	654		2 663	12	1 993,50		6,83%
Звенигородская	993		3 335	4	1 261,20		-49,80%
Нарвская	775		2 182	13	4 320,40		-9,31%
Пушкинская	450		3 313	16	4 541,30		9,40%
Садовая	600		5 882	34	32 081,20		-3,78%
Сенная площадь	424		1 700	7	949,90		58,91%
Спасская	875		2 789	5	581,70		-80,14%
Технологический институт	1 000		8 750	22	4 441,40		26,66%
Фрунзенская	515		2 000	19	2 888,20		-14,44%
р-н Василеостровский	233		10 081	177	42 131,81		-8,00%
Василеостровская	233		10 081	110	20 398,41		-12,83%
Петроградская	882		882	1	204,00		
Приморская	670		7 400	51	19 626,00		13,84%
Спортивная	800		4 445	15	1 903,40		-1,29%
р-н Выборгский	294		5 714	268	52 821,88		-8,74%
Академическая	2 500		2 500	1	200,00		0,00%
Выборгская	569		2 319	14	3 316,60		-18,35%
Горьковская	1 165		1 191	2	152,70		-1,07%
Гражданский проспект	5 294		5 294	1	17,00		
Комендантский проспект	1 053		1 053	1	76,00		
Лесная	700		3 500	31	3 682,20		19,18%
Озерки	733		5 714	42	6 122,70		21,03%
Парнас	300		5 000	50	6 835,14		-3,90%
Пионерская	650		900	2	1 013,00		
Площадь Ленина	800		2 000	9	4 837,40		20,34%
Площадь	650		3 810	15	1 584,81		20,82%

Административный р-он/Станция Метрополитена	2 квартал 2020			1 квартал 2020		% изменения
	Мин	Среднее	Макс	Штук	Объем предложения, кв.м.	
Мужества						
Политехническая	698		1 379	7	1 036,71	
Проспект Просвещения	294		4 180	71	21 414,52	-40,76%
Удельная	600		5 391	21	2 310,10	33,84%
Черная речка	942		942	1	223,00	0,00%
р-н Калининский	500		5 750	194	247 051,10	-14,81%
Академическая	746		5 500	29	4 030,50	-26,68%
Выборгская	750		2 500	10	2 223,00	12,46%
Гражданский проспект	700		5 556	36	4 572,90	-21,94%
Лесная	750		3 214	50	137 668,60	-5,76%
Площадь Ленина	500		5 750	45	95 150,10	74,03%
Площадь Мужества	800		2 103	15	2 352,00	8,40%
Политехническая	700		3 077	7	829,00	-21,99%
Чернышевская	2 000		2 000	1	175,00	
Девяткино	1 300		1 300	1	50,00	-22,48%
р-н Кировский	312		8 125	146	41 414,30	-4,60%
Автово	654		2 778	21	6 713,10	1,25%
Балтийская	1 187		2 000	3	1 848,00	-27,05%
Кировский завод	320		2 756	13	10 348,50	39,83%
Ленинский проспект	360		5 000	43	11 333,40	0,56%
Нарвская	320		4 403	21	4 104,70	-12,23%
Проспект Ветеранов	312		8 125	43	6 647,50	-6,86%
Девяткино	1 080		1 320	2	419,10	
р-н Колпинский	197		2 400	18	6 871,10	-18,79%
Купчино	197		197	1	304,50	
Рыбацкое	1 000		2 000	3	637,00	14,91%
Шушары	230		2 400	14	5 929,60	
р-н Красногвардейский	380		8 333	187	49 879,95	-7,13%
Академическая	1 300		1 300	1	167,00	
Гражданский проспект	900		1 700	11	2 578,80	-1,04%
Ладужская	380		8 333	88	30 762,17	-1,43%
Лесная	956		1 968	2	411,00	
Ломоносовская	4 412		4 412	1	34,00	0,00%
Новочеркасская	556		3 850	36	7 608,50	-5,74%
Площадь Александра Невского	500		2 800	5	613,00	-50,18%
Площадь Ленина	680		3 000	15	3 081,20	-3,40%
Площадь Мужества	1 653		2 094	3	1 189,60	
Проспект Большевиков	600		3 235	16	2 275,88	29,92%
Девяткино	1 143		2 466	9	1 158,80	
р-н Красносельский	400		3 750	125	33 887,05	-9,11%
Автово	800		2 532	20	3 126,79	-7,64%
Ленинский	446		3 000	52	7 792,10	-12,08%

Административный р-он/Станция Метрополитена	2 квартал 2020			1 квартал 2020		% изменения
	Мин	Среднее	Макс	Штук	Объем предложения, кв.м.	
проспект						
Лиговский проспект	1 500		1 500	3	590,00	
Парнас	400		1 667	4	14 041,00	
Проспект Ветеранов	700		3 750	46	8 337,16	-0,77%
р-н Московский	250		8 333	198	58 956,80	-16,97%
Балтийская	250		250	1	503,30	-82,42%
Звездная	300		8 000	33	5 403,90	-48,02%
Купчино	500		2 000	10	3 147,10	27,89%
Ленинский проспект	799		2 333	6	1 056,00	82,35%
Московская	682		8 333	60	30 805,60	9,73%
Московские ворота	350		3 182	24	4 634,60	46,19%
Обводный канал	700		700	1	57,10	
Парк Победы	849		8 000	34	5 939,50	-44,58%
Проспект Славы	1 000		1 000	1	165,00	0,00%
Фрунзенская	770		4 008	9	2 721,80	31,14%
Электросила	667		2 381	19	4 522,90	-23,58%
р-н Невский	200		7 150	194	44 741,61	0,62%
Елизаровская	200		3 333	34	6 945,20	-2,02%
Ладужская	1 500		2 800	6	1 021,60	-2,72%
Ломоносовская	250		3 590	20	3 918,81	11,86%
Новочеркасская	1 216		2 500	14	4 495,00	-12,24%
Площадь Александра Невского	600		1 200	3	440,90	
Пролетарская	500		3 590	22	6 679,30	14,88%
Проспект Большевиков	700		4 445	34	3 421,90	12,86%
Рыбацкое	200		2 118	23	10 719,90	-3,34%
Улица Дыбенко	700		7 150	38	7 099,00	22,84%
р-н Петроградский	350		8 000	189	43 949,60	-17,94%
Выборгская	980		2 105	6	700,90	
Горьковская	667		4 000	38	6 127,30	-2,08%
Крестовский остров	1 201		1 800	8	2 928,10	-3,02%
Лесная	599		599	1	1 754,00	
Петроградская	682		8 000	43	8 400,30	-21,01%
Площадь Александра Невского	1 667		1 667	1	36,00	
Площадь Ленина	1 613		1 613	1	155,00	-16,45%
Спортивная	458		4 546	36	7 539,10	-26,45%
Чкаловская	350		5 000	55	16 308,90	-17,54%
р-н Петродворцовый	650		3 000	7	1 245,40	6,88%
Автово	650		1 292	3	682,90	-33,83%
Звездная	1 786		1 786	1	14,00	
Проспект Ветеранов	1 462		3 000	3	548,50	
р-н Приморский	250		10 000	365	112 201,58	-8,04%
Беговая	649		10 000	60	7 609,30	21,37%

Административный р-он/Станция Метрополитена	2 квартал 2020			1 квартал 2020			% изменения
	Мин	Среднее	Макс	Штук	Объем предложения, кв.м.		
Комендантский проспект	370		8 947	145	30 201,06		-6,22%
Озерки	713		1 250	2	214,30		
Пионерская	750		3 810	42	56 563,50		-12,99%
Проспект Просвещения	1 791		1 791	1	138,70		
Спортивная	2 500		2 500	1	200,00		
Старая Деревня	250		4 800	69	10 267,52		-13,58%
Удельная	568		5 500	15	2 196,20		-27,68%
Черная речка	504		8 649	30	4 811,00		-23,72%
р-н Пушкинский	544		2 000	15	1 696,20		-6,37%
Звездная	2 000		2 000	1	25,00		0,00%
Купчино	700		2 000	7	568,30		-6,06%
Московская	937		1 100	2	185,00		34,01%
Шушары	544		1 700	5	917,90		-27,66%
р-н Фрунзенский	350		5 000	154	50 148,22		-9,89%
Бухарестская	350		4 572	32	25 027,30		-5,70%
Дунайская	800		2 900	16	2 554,92		12,16%
Звездная	2 100		2 100	1	172,00		0,00%
Звенигородская	1 067		1 067	1	60,00		
Купчино	870		3 000	20	2 251,70		27,58%
Лиговский проспект	499		600	3	1 825,30		-5,66%
Международная	700		5 000	36	8 501,90		-2,89%
Московская	708		708	1	800,00		
Обводный канал	499		3 000	12	1 914,00		-16,37%
Проспект Славы	800		4 445	30	6 949,40		-24,75%
Фрунзенская	623		1 200	2	91,70		
р-н Центральный	345		11 000	476	140 288,66		-30,22%
Адмиралтейская	1 302		10 000	15	1 879,90		-31,42%
Владимирская	1 000		9 910	40	7 219,50		11,03%
Гостинный двор	1 000		9 375	32	7 803,10		-5,88%
Достоевская	705		10 000	18	2 557,80		-13,74%
Звенигородская	667		8 102	15	3 201,70		11,94%
Лиговский проспект	900		5 435	30	3 203,05		-6,16%
Маяковская	345		11 000	50	22 258,70		-44,26%
Невский проспект	790		10 314	42	9 186,70		-29,28%
Новочеркасская	1 263		2 008	4	453,30		-25,98%
Площадь Александра Невского	600		3 846	24	5 827,70		55,85%
Площадь Восстания	610		11 000	117	18 723,10		-29,75%
Площадь Ленина	960		8 400	6	782,80		60,92%
Садовая	1 992		3 649	5	590,80		
Сенная площадь	1 053		1 053	2	760,00		-75,04%
Спасская	1 200		6 500	5	410,70		12,11%
Чернышевская	787		9 483	71	55 429,81		-3,76%
р-н Курортный	800		1 500	3	1 081,00		
Беговая	1 000		1 000	1	238,00		
Старая Деревня	800		800	1	750,00		
Улица Дыбенко	1 500		1 500	1	93,00		
Общий итог	197		11 000	2864	989 325,16		-19,76%

ПРОДАЖА ОФИСНЫХ ПОМЕЩЕНИЙ**ТБЛИЦА №8 ДИАПАЗОН ЦЕНЫ ПРЕДЛОЖЕНИЯ НА ОФИСНЫЕ ПОМЕЩЕНИЯ В ЗАВИСИМОСТИ ОТ СТАНЦИИ МЕТРОПЛИТЕНА, РУБ./КВ.М. И ИЗМЕНЕНИЕ ЗА КВАРТАЛ**

Станции Метрополитена	2 квартал 2020						1 квартал 2020	
	Мин	Средняя	Макс	Объем предложения			Средняя	% изм.
				кв.м.	штук.	Руб.		
Автово	54 498		139 000	6 910,90	16	563 064 000		-21,79%
Адмиралтейская	117 045		381 119	1 905,30	11	331 285 600		19,35%
Академическая	93 126		234 921	7 764,20	6	798 500 000		-1,10%
Балтийская	45 547		273 910	32 514,60	23	2 488 177 200		11,04%
Беговая	84 795		340 199	1 829,20	16	274 468 000		4,40%
Василеостровская	54 286		352 113	45 383,70	85	4 708 335 999		-1,19%
Владимирская	65 552		250 000	5 713,10	20	785 329 000		-14,96%
Волковская	38 388		69 837	2 236,00	2	107 000 000		-46,91%
Выборгская	55 985		367 782	12 145,90	17	1 376 170 000		16,21%
Горный институт	194 444		194 444	90,00	1	17 500 000		147,41 ² %
Горьковская	76 149		351 190	3 116,90	14	502 400 000		22,04%
Гостиный двор	87 318		466 667	5 731,70	17	1 232 308 000		23,42%
Гражданский проспект	91 270		229 835	1 152,20	6	193 495 000		3,72%
Достоевская	127 768		147 761	400,70	4	55 975 000		3,16%
Дунайская	108 434		145 161	228,00	2	27 000 000		13,04%
Елизаровская	72 472		129 213	7 768,10	9	665 478 000		-8,47%
Звездная	75 200		126 459	2 069,10	7	205 898 000		-8,46%
Звенигородская	81 100		337 302	12 400,00	9	1 937 700 000		-3,41%
Кировский завод	66 286		164 516	622,30	4	79 160 000		-10,41%
Комендантский проспект	75 543		250 000	9 632,30	47	1 308 871 000		-4,84%
Крестовский остров	83 250		316 900	2 657,30	16	441 050 000		1,19%
Купчино	48 000		344 037	9 371,30	13	575 379 500		2,16%
Ладожская	38 650		365 732	29 594,60	22	1 504 508 000		-9,31%
Ленинский проспект	38 043		264 000	19 341,90	17	1 356 308 000		-12,16%
Лесная	42 918		213 465	6 585,30	23	949 205 000		6,63%
Лиговский проспект	61 500		229 630	7 670,90	16	1 008 857 000		14,58%
Ломоносовская	46 739		250 000	5 147,50	15	387 593 000		-14,43%
Маяковская	75 284		541 667	4 743,70	23	945 805 595		-10,67%
Международная	50 000		424 832	1 045,00	7	100 390 000		-11,48%
Московская	38 971		281 818	40 566,84	53	4 359 024 200		8,00%
Московские ворота	68 296		216 826	15 318,40	20	1 395 447 000		-13,46%
Нарвская	48 544		388 889	40 041,30	24	3 179 127 500		-12,54%
Невский проспект	99 802		631 068	5 142,20	7	1 357 568 000		-11,10%
Новочеркасская	53 471		175 000	18 367,50	14	1 341 094 000		-11,69%
Обводный канал	66 059		276 000	10 733,15	44	1 249 616 160		8,86%
Озерки	43 478		240 000	11 292,90	25	1 464 051 000		4,28%
Парк Победы	55 882		235 955	7 759,50	23	812 988 000		9,63%
Парнас	90 164		207 143	3 012,00	16	369 070 800		-6,91%
Петроградская	50 990		361 250	11 623,10	42	1 603 025 801		-0,09%
Пионерская	43 532		162 898	35 474,90	15	2 177 503 000		-13,92%
Площадь Александра Невского	59 322		311 665	69 165,40	36	5 792 196 050		-5,65%

² Значительный рост связан с выставлением на рынок единственного предложения на метро «Горный институт» офисного помещения класса "А" по завышенной для данного района цене предложения - <https://spb.cian.ru/sale/commercial/203932557/>

Станции Метрополитена	2 квартал 2020						1 квартал 2020	
	Мин	Средняя	Макс	Объем предложения			Средняя	% изм.
				кв.м.	штук.	Руб.		
Площадь Восстания	66 148		300 892	19 115,00	48	2 892 456 995		-3,37%
Площадь Ленина	40 426		360 000	11 405,70	27	1 498 925 082		-4,46%
Площадь Мужества	40 000		226 557	11 887,50	15	978 933 000		22,49%
Политехническая	77 381		113 333	243,00	2	21 500 000		-41,07%
Приморская	58 582		260 870	31 564,35	57	3 313 504 863		6,15%
Пролетарская	48 120		161 471	1 225,20	9	122 813 000		-2,51%
Проспект Большевиков	38 453		250 000	3 766,40	17	451 027 100		18,04%
Проспект Ветеранов	44 444		306 667	12 731,74	30	1 687 783 240		0,57%
Проспект Просвещения	51 005		300 501	64 886,20	19	3 888 344 000		3,16%
Проспект Славы	46 562		93 138	571,20	2	44 598 000		-41,20%
Пушкинская	96 353		216 667	6 052,50	12	1 041 870 000		-14,94%
Рыбацкое	76 111		144 408	9 772,10	8	800 950 000		1,26%
Садовая	47 826		253 521	9 961,00	22	1 344 379 000		-3,64%
Сенная площадь	45 445		231 366	10 763,50	11	559 614 000		-7,21%
Спасская	107 229		156 842	363,00	2	44 580 000		27,00%
Спортивная	88 365		264 901	4 369,10	20	613 202 914		4,04%
Старая Деревня	71 398		200 000	2 851,70	17	311 182 000		-2,57%
Технологический институт	43 150		175 000	3 830,70	13	339 830 000		1,22%
Удельная	44 355		233 463	5 938,40	26	557 597 000		0,12%
Улица Дыбенко	61 804		164 765	1 340,70	9	163 653 200		-4,07%
Фрунзенская	50 483		408 272	5 896,30	19	901 563 140		-22,70%
Черная речка	72 368		297 030	5 836,86	29	820 640 000		-2,55%
Чернышевская	56 579		411 765	19 406,30	81	2 875 132 000		-2,38%
Чкаловская	81 809		315 315	22 983,20	43	3 813 551 000		13,38%
Электросила	51 261		269 913	6 538,70	13	837 276 000		-17,73%
Общий итог	38 043		631 068	787 569,24	1 338	79 952 827 939		-1,96%

ДИАГРАММА №4 СРЕДНЯЯ ЦЕНА ПРЕДЛОЖЕНИЯ НА ОФИСНЫЕ ПОМЕЩЕНИЯ В ЗАВИСИМОСТИ ОТ СТАНЦИИ МЕТРОПЛИТЕНА РУБ./КВ.М.

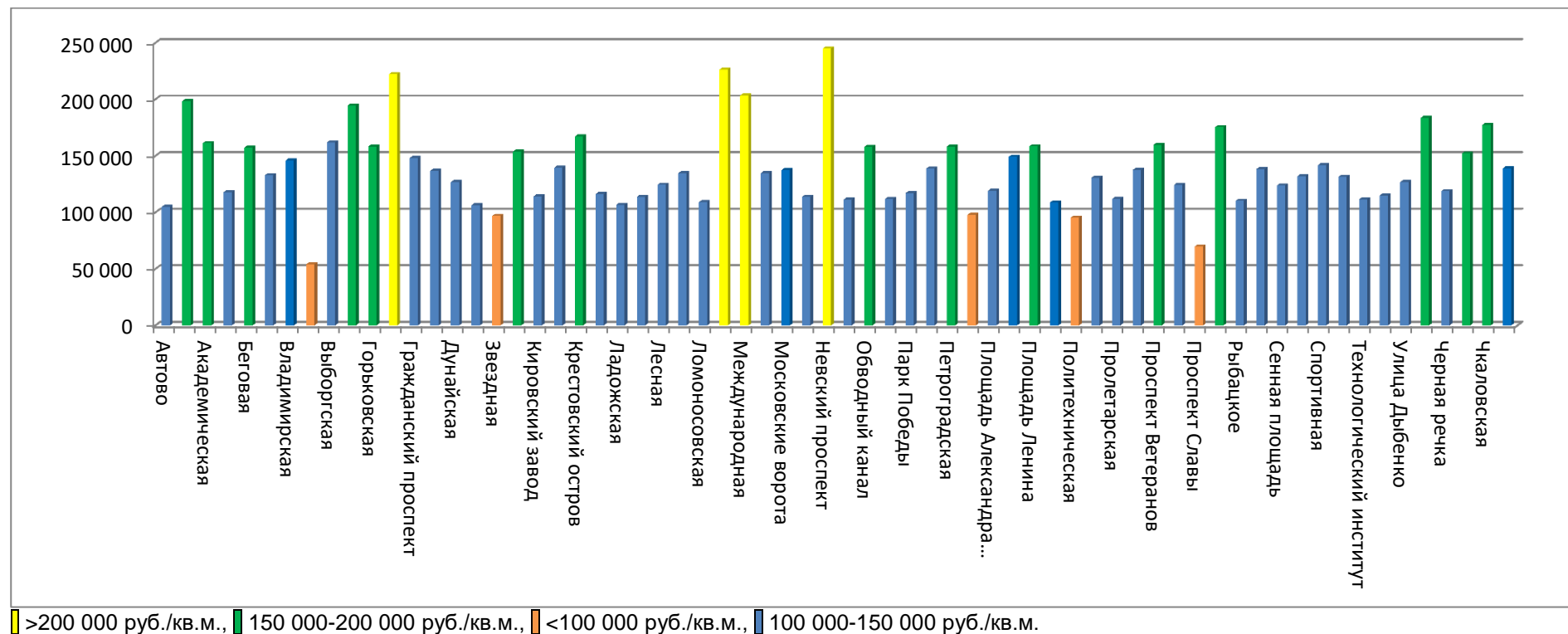
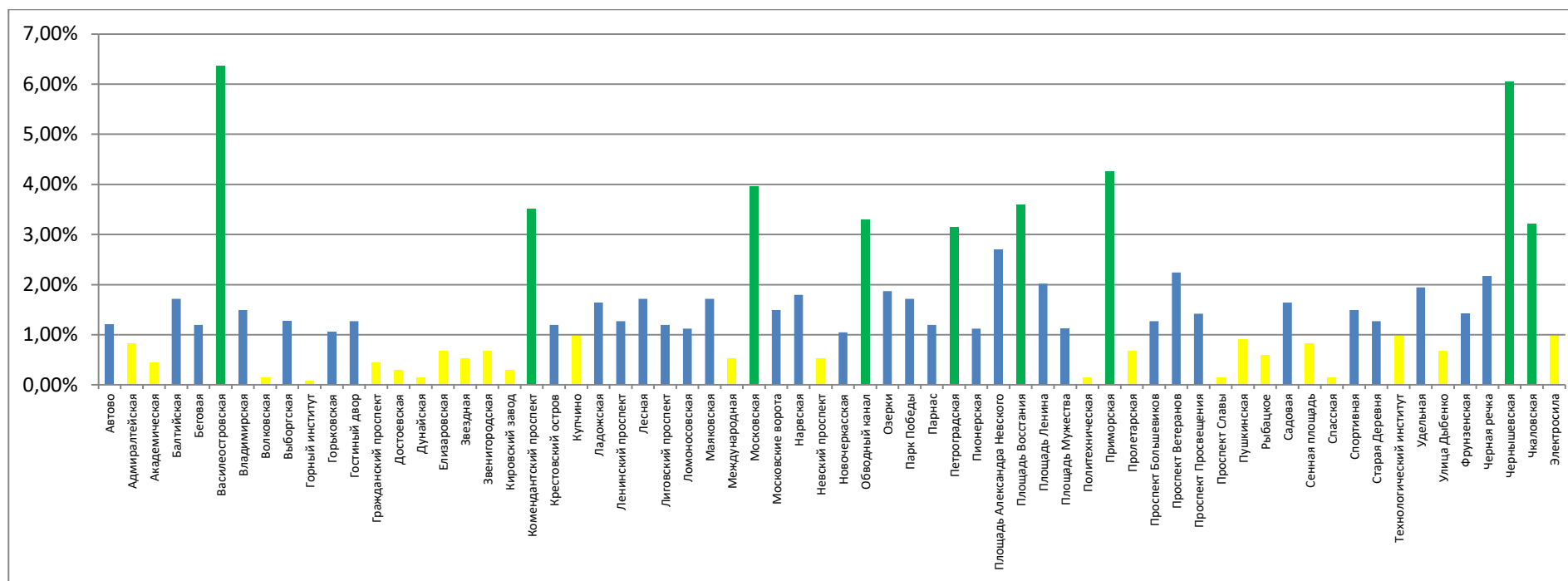


ДИАГРАММА №4-1 РАСПРЕДЕЛЕНИЕ ОБЪЕМА ОФИСНЫХ ПОМЕЩЕНИЙ В ЗАВИСИМОСТИ ОТ СТАНЦИИ МЕТРОПЛИТЕНА В % ОТ ОБЩЕГО ОБЪЕМА, ШТУК



■ <1%, ■ >3%, ■ 1-3%

ТБЛИЦА №9 ДИАПАЗОН ЦЕНЫ ПРЕДЛОЖЕНИЯ НА ОФИСНЫЕ ПОМЕЩЕНИЯ В ЗАВИСИМОСТИ ОТ АДМИНИСТРАТИВНОГО РАЙОНА, РУБ./КВ.М.

Административные районы Санкт-Петербурга	2 квартал 2020			1 квартал 2020	
	Мин	Средняя	Макс	Средняя	% изм.
р-н Адмиралтейский	43 150		408 272		-15,19%
р-н Василеостровский	42 098		352 113		4,01%
р-н Выборгский	42 918		367 782		2,63%
р-н Калининский	40 000		324 594		-5,17%
р-н Кировский	38 043		388 889		-12,72%
р-н Колпинский	48 000		104 762		-21,18%
р-н Красногвардейский	38 650		365 732		-13,40%
р-н Красносельский	44 444		306 667		-4,36%
р-н Кронштадтский	114 903		119 114		17,09%
р-н Курортный	55 106		175 000		2,51%
р-н Московский	38 971		316 667		-1,87%
р-н Невский	38 453		250 000		-3,22%
р-н Петроградский	50 990		361 250		6,12%
р-н Петродворцовый	60 833		60 833		-26,52%
р-н Приморский	43 532		340 199		-3,69%
р-н Пушкинский	45 882		132 307		3,29%
р-н Фрунзенский	38 388		424 832		0,38%
р-н Центральный	56 579		631 068		-1,69%
Общий итог	38 043		631 068		-1,96%

ТБЛИЦА №10 ДИАПАЗОН ЦЕНЫ ПРЕДЛОЖЕНИЯ НА ОФИСНЫЕ ПОМЕЩЕНИЯ ПО МУНИЦИПАЛЬНЫМ ОБРАЗОВАНИЯМ, РУБ./КВ.М. И ИЗМЕНЕНИЕ ЗА КВАРТАЛ

Муниципальное образование Санкт-Петербурга	2 квартал 2020			1 квартал 2020		
	Мин	Средняя	Макс	Объем предложения, штук	Средняя	% изменения
№ 15	55 655		133 000	7		-16,44%
№ 21	91 270		229 835	2		17,25%
№ 65	75 543		340 199	38		-10,95%
№ 7	54 286		352 113	48		4,39%
№ 72	46 562		260 000	5		6,71%
№ 75	50 000		145 161	4		-3,88%
№ 78	96 667		466 667	6		38,40%
Автово	38 043		164 516	13		-26,81%
Адмиралтейский	45 445		381 119	13		2,94%
Академическое	98 148		234 921	2		-14,32%
Аптекарский остров	50 990		237 138	24		0,01%
Балканский	89 095		344 037	7		-8,89%
Большая Охта	45 752		365 732	16		-18,60%
Васильевский	60 000		195 000	35		-8,67%
Введенский	96 317		351 190	18		8,83%
Владимирский	65 552		541 667	52		-10,65%
Волковское	38 388		424 832	51		-2,65%
Гавань	62 500		336 000	18		3,03%
Гагаринское	75 200		158 730	7		-2,33%
Георгиевский	126 459		195 313	2		6,63%
Дворцовый	87 318		631 068	22		2,43%
Екатерингофский	45 547		273 910	26		5,74%
Звёздное	78 261		281 818	14		-2,34%
Ивановский	50 000		117 011	5		-39,09%

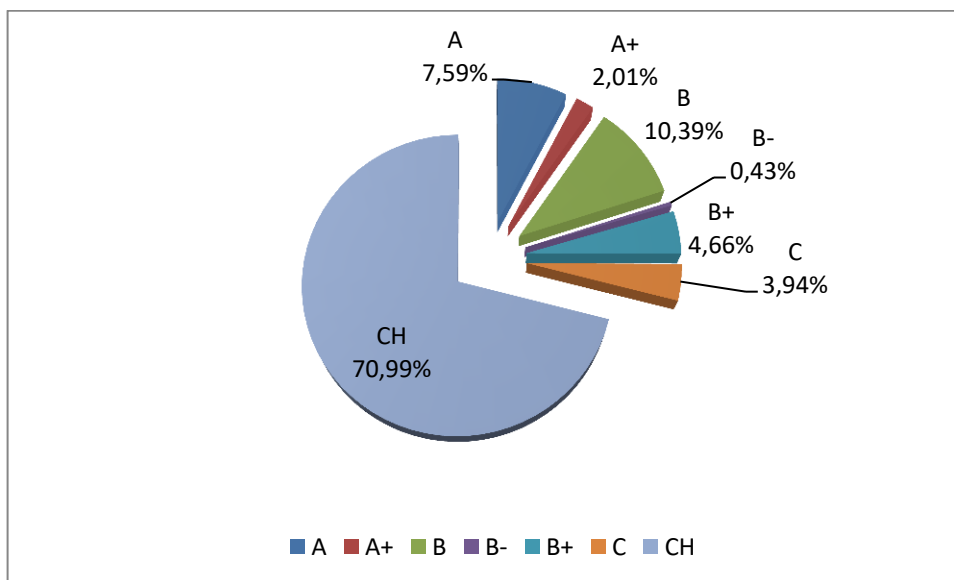
Муниципальное образование Санкт-Петербурга	2 квартал 2020			Объем предложения, штук	1 квартал 2020	
	Мин	Средняя	Макс		Средняя	% изменения
Измайловское	65 268		408 272	23		-23,89%
Княжево	63 464		205 696	7		-14,86%
Коломна	55 294		253 521	21		0,91%
Коломаги	44 355		250 000	33		6,45%
Комендантский аэродром	43 532		149 710	11		-36,87%
Красненькая речка	39 224		139 000	2		-2,65%
Кронверкское	106 796		361 250	12		-3,29%
Лахта-Ольгино	73 704		193 333	3		-20,80%
Лиговка-Ямская	62 958		387 500	45		32,53%
Литейный	56 579		371 429	47		19,86%
Малая Охта	62 589		175 000	3		-11,87%
мкр. Красное Село	44 444		138 941	4		-29,29%
мкр. Кронштадт	114 903		119 114	2		134,96%
мкр. Парголово	89 639		207 143	20		27,94%
мкр. Пушкин	45 882		78 571	7		-16,87%
мкр. Сестрорецк	70 000		175 000	7		-23,67%
Морские ворота	60 916		158 273	8		2,86%
Морской	119 248		119 248	1		25,52%
Московская застава	51 261		252 000	46		71,21%
Нарвский	48 544		388 889	12		35,18%
Народный	74 000		250 000	17		-8,07%
Невская застава	44 750		129 213	12		-34,97%
Невский	87 000		173 077	11		-3,57%
Новоизмайловское	84 882		204 881	14		-5,24%
Обуховский	41 600		141 637	8		-13,82%
Озеро Долгое	57 131		162 014	6		17,50%
Оккервиль	38 453		158 898	6		-17,68%
Остров Декабристов	42 098		229 091	49		-7,34%
Парнас	110 000		110 000	1		-9,96%
Петровский	91 045		230 000	37		35,88%
Пискаревка	64 877		212 000	10		-6,80%
Полюстрово	47 918		162 037	13		-13,13%
Пороховые	39 688		132 211	6		-41,98%
Посадский	66 380		236 593	14		33,39%
Правобережный	126 994		250 000	10		6,88%
Прометей	94 441		205 435	4		15,19%
Пулковский меридиан	38 971		316 667	41		32,82%
Ржевка	38 650		145 000	6		-33,36%
Рыбацкое	52 390		144 408	9		-28,45%
Сампсониевское	42 918		367 782	24		27,70%
Светлановское	43 478		181 133	32		23,40%
Семёновский	55 556		196 250	16		29,88%
Сенной	43 150		231 366	16		0,38%
Смольнинское	57 191		411 765	105		23,10%
Сосновая поляна	90 267		220 000	10		29,29%
Сосновское	90 551		240 000	8		0,67%
Ульянка	88 000		264 993	5		-1,95%
Урицк	214 286		214 286	1		35,83%
Финляндский	40 426		324 594	28		-13,53%
Чёрная речка	63 368		270 142	37		-28,82%

Муниципальное образование Санкт-Петербурга	2 квартал 2020			Объем предложения, штук	1 квартал 2020	
	Мин	Средняя	Макс		Средняя	% изменения
Чкаловское	81 809		316 900	32		-11,01%
Шувалово-Озерки	49 036		277 778	12		1,60%
Юго-Запад	117 417		117 417	1		2,91%
Южно-Приморский	54 498		273 475	14		-9,25%
Юнтолово	90 899		191 253	14		22,97%
мкр. Лисий Нос	133 980		134 884	2		-19,40%
Гражданка	40 000		203 620	5		-13,01%
Общий итог	38 043		631 068	1 382		-1,96%

ТБЛИЦА №11 ДИАПАЗОН ЦЕНЫ ПРЕДЛОЖЕНИЯ НА ОФИСНЫЕ ПОМЕЩЕНИЯ ПО КЛАССНОСТИ, РУБ./КВ.М. И ИЗМЕНЕНИЕ ЗА КВАРТАЛ

Класс помещения	2 квартал 2020			Штук	1 квартал 2020		
	Мин	Средняя	Макс		Средняя	% изменения	Штук
A	45 882		631 068	106		-7,34%	60
A+	57 131		367 782	28		-1,01%	25
B	38 043		470 085	145		-11,68%	66
B-	53 248		147 813	6		-16,77%	3
B+	42 918		381 119	65		-1,37%	58
C	38 650		250 000	55		-53,81%	38
НК	38 453		541 667	991		1,52%	724
Общий итог	38 043		631 068	1 396		-1,96%	983

ДИАГРАММА №5 РАСПРЕДЕЛЕНИЕ ОБЪЕМА ПРЕДЛОЖЕНИЯ НА ОФИСНЫЕ ПОМЕЩЕНИЯ ПО КЛАССНОСТИ, РУБ./КВ.М.



ТБЛИЦА №12 СРЕДНИЕ ЦЕНЫ ПРЕДЛОЖЕНИЯ НА ОФИСНЫЕ ПОМЕЩЕНИЯ ПО СТАНЦИЯМ МЕТРОПОЛИТЕНА И КЛАССНОСТИ, РУБ./КВ.М.

Станция Метро	Класс помещения							Общий итог
	А	А+	В	В-	В+	С	НК	
Автово			56 662		135 484		106 105	104 851
Адмиралтейская								198 454
Академическая								161 286
Балтийская								117 901
Беговая								157 206
Василеостровская								132 880
Владимирская								145 861
Волковская								54 112
Выборгская								161 884
Горный институт								194 444
Горьковская								158 215
Гостиный двор								222 254
Гражданский проспект								148 081
Достоевская								136 736
Дунайская								126 798
Елизаровская								106 397
Звездная								96 869
Звенигородская								153 706
Кировский завод								114 130
Комендантский проспект								139 479
Крестовский остров								167 136
Купчино								116 167
Ладожская								106 599
Ленинский проспект								113 712
Лесная								124 463
Лиговский проспект								134 626
Ломоносовская								109 006
Маяковская								226 317
Международная								203 314
Московская								134 732
Московские ворота								137 357
Нарвская								113 772
Невский проспект								244 894
Новочеркасская								111 213

Станция Метро	Класс помещения							Общий итог
	A	A+	B	B-	B+	C	НК	
Обводный канал								157 875
Озерки								111 805
Парк Победы								116 933
Парнас								138 739
Петроградская								158 231
Пионерская								97 816
Площадь Александра Невского								119 237
Площадь Восстания								149 215
Площадь Ленина								158 464
Площадь Мужества								108 827
Политехническая								95 357
Приморская								130 652
Пролетарская								111 870
Проспект Большевиков								137 524
Проспект Ветеранов								159 667
Проспект Просвещения								124 319
Проспект Славы								69 850
Пушкинская								175 450
Рыбацкое								110 278
Садовая								138 266
Сенная площадь								123 771
Спасская								132 036
Спортивная								141 793
Старая Деревня								131 498
Технологический институт								111 517
Удельная								114 930
Улица Дыбенко								126 787
Фрунзенская								183 607
Черная речка								118 769
Чернышевская								152 135
Чкаловская								177 422
Электросила								138 976
(пусто)								125 135
Обухово								93 282
Девяткино								135 000

Станция Метро	Класс помещения							Общий итог
	A	A+	B	B-	B+	C	НК	
Новокрестовская								102 814
Общий итог								139 575

ТБЛИЦА №13 СРЕДНИЕ ЦЕНЫ ПРЕДЛОЖЕНИЯ НА ОФИСНЫЕ ПОМЕЩЕНИЯ ПО МУНИЦИПАЛЬНЫМ ОБРАЗОВАНИЯМ И КЛАССНОСТИ, РУБ./КВ.М.

Муниципальное образование Санкт-Петербурга	Класс помещения							Общий итог
	A	A+	B	B-	B+	C	НК	
№ 15								88 522
№ 21								160 553
№ 65								146 121
№ 7								146 352
№ 72								142 344
№ 75								93 961
№ 78								186 790
Автово								96 964
Адмиралтейский								161 436
Академическое								166 534
Аптекарский остров								148 855
Балканский								153 766
Большая Охта								150 339
Васильевский								125 089
Введенский								164 493
Владимирский								173 647
Волковское								152 826
Гавань								127 201
Гагаринское								99 342
Георгиевский								160 886
Дачное								166 126
Дворцовый								230 707
Екатерингофский								125 308
Звёздное								142 871
Ивановский								71 271
Измайловское								177 651

Муниципальное образование Санкт-Петербурга	Класс помещения							Общий итог
	А	А+	В	В-	В+	С	НК	
Княжево								96 652
Коломна								115 978
Коломяги								135 181
Комендантский аэродром								88 540
Красненькая речка								89 112
Кронверкское								165 843
Лахта-Ольгино								114 393
Лиговка-Ямская								141 023
Литейный								152 539
Малая Охта								137 373
мкр. Колпино								70 167
мкр. Красное Село								70 707
мкр. Кронштадт								117 008
мкр. Парголово								127 846
мкр. Пушкин								58 682
мкр. Сестрорецк								99 768
мкр. Шушары								106 154
Морские ворота								94 512
Морской								197 015
Московская застава								134 199
Нарвский								125 042
Народный								127 208
Невская застава								96 508
Невский								134 553
Новоизмайловское								124 294
Обуховский								95 295
Озеро Долгое								123 858
Оккервиль								93 080
Остров Декабристов								114 304
Парнас								110 000
Петровский								172 849
Пискаревка								104 093
Полюстрово								104 242
Пороховые								109 047

Муниципальное образование Санкт-Петербурга	Класс помещения							Общий итог
	A	A+	B	B-	B+	C	НК	
Посадский								128 563
Правобережный								148 233
Прометей								143 594
Пулковский меридиан								130 343
Ржевка								84 954
Рыбацкое								103 846
Сампсониевское								149 457
Светлановское								116 221
Семёновский								154 059
Сенной								143 695
Смольнинское								149 650
Сосновая поляна								163 549
Сосновское								148 212
Ульянка								149 579
Урицк								214 286
Финляндский								127 978
Чёрная речка								118 200
Чкаловское								190 701
Шувалово-Озерки								126 778
Юго-Запад								212 042
Южно-Приморский								154 630
Юнтолово								132 696
мкр. Лисий Нос								134 432
Гражданка								113 709
Общий итог								140 560

АРЕНДА ОФИСНЫХ ПОМЕЩЕНИЙ**ТАБЛИЦА № 14. ДИАПАЗОН СТАВКИ АРЕНДЫ НА ОФИСНЫЕ ПОМЕЩЕНИЯ В ЗАВИСИМОСТИ ОТ СТАНЦИИ МЕТРОПЛИТЕНА, РУБ./КВ.М./МЕСЯЦ. И ИЗМЕНЕНИЕ ЗА КВАРТАЛ**

Станция Метрополитена	2 квартал 2020						1 квартал 2020	
	Мин	Среднее	Макс	Штук	Объем предложения, кв.м.	Общая площадь офисных зданий, кв.м.	Среднее	% изменения
Автово	600		1 445	7	1 888,20			27,40%
Адмиралтейская	1 000		2 500	30	6 591,50	35 437,00		-47,53%
Академическая	790		2 323	10	1 797,70			33,97%
Балтийская	350		1 800	179	89 934,10	344 367,70		-40,81%
Беговая	578		2 800	22	13 035,20	94 907,51		5,92%
Бухарестская	450		1 563	15	2 082,20	167 339,10		14,95%
Василеостровская	500		4 680	112	16 645,30	124 007,80		-41,03%
Владимирская	842		4 000	29	2 602,80			-22,32%
Волковская	650		1 020	7	425,60	11 483,60		6,81%
Выборгская	507		1 839	85	25 025,80	68 178,10		-9,31%
Горьковская	1 000		2 000	37	7 101,90	10 074,50		-24,31%
Гостиный двор	800		2 400	30	6 033,70	21 846,90		-21,05%
Гражданский проспект	600		1 513	8	1 719,38	1 736,20		-2,88%
Достоевская	926		3 934	17	1 086,00	23 901,70		0,30%
Дунайская	800		1 500	7	651,30			35,26%
Елизаровская	500		2 640	15	1 675,20	80 000,00		-10,33%
Звездная	400		4 560	12	11 000,90	32 305,30		-14,45%
Звенигородская	667		2 500	21	2 573,40	2 829,00		40,27%
Кировский завод	400		1 303	20	2 084,00	1 234,90		-24,97%
Комендантский проспект	500		3 750	54	9 426,40	28 279,40		6,73%
Крестовский остров	1 000		2 000	6	3 170,70	850,00		19,44%
Купчино	400		2 308	24	3 257,50	11 555,10		16,09%
Ладужская	380		2 800	30	68 331,30	56 952,30		-18,07%
Ленинский проспект	500		2 200	34	11 693,66	49 040,70		5,25%
Лесная	290		1 865	198	60 282,90	130 864,10		-15,15%
Лиговский проспект	399		2 150	38	14 471,40	12 353,20		-1,83%
Ломоносовская	500		1 114	12	2 030,40	883,00		6,95%
Маяковская	704		2 800	40	5 673,67	12 958,30		-7,43%

Станция Метрополитена	2 квартал 2020						1 квартал 2020	
	Мин	Среднее	Макс	Штук	Объем предложения, кв.м.	Общая площадь офисных зданий, кв.м.	Среднее	% изменения
Международная	500		1 717	9	1 336,30	43 884,90		-47,61%
Московская	400		1 559	28	3 276,70	4 053,40		-25,11%
Московские ворота	350		1 914	28	3 734,30	35 954,00		11,08%
Нарвская	350		1 500	71	22 415,60	106 641,90		-11,07%
Невский проспект	800		4 831	28	10 156,10	20 945,00		-21,92%
Новокрестовская	746		1 000	6	148,40			-3,18%
Новочеркасская	462		1 320	32	5 381,70	2 675,70		-14,25%
Обводный канал	450		1 647	25	2 163,60	14 935,40		-56,17%
Обухово	750		1 572	5	190,60			16,06%
Озерки	662		3 000	23	2 163,20			-5,54%
Парк Победы	600		2 125	23	2 067,00	3 655,00		19,58%
Парнас	500		1 350	27	2 139,17	36 537,10		-7,81%
Петроградская	399		2 500	140	38 073,83	94 240,20		-28,08%
Пионерская	500		1 800	35	4 960,00	118 232,20		-29,67%
Площадь Александра Невского	332		1 626	82	13 144,10	107 158,90		-24,96%
Площадь Восстания	492		2 640	125	22 939,30	90 336,80		-27,59%
Площадь Ленина	390		2 100	121	45 420,30	311 830,40		-7,96%
Площадь Мужества	400		1 353	101	47 092,40	107 082,90		6,34%
Политехническая	399		1 379	51	15 079,10			11,80%
Приморская	399		3 000	152	32 025,00	85 902,00		-2,20%
Пролетарская	500		1 200	6	887,00			-23,48%
Проспект Большевиков	630		1 600	8	999,60	4 075,00		26,43%
Проспект Ветеранов	570		1 690	12	548,30	15 237,00		-17,41%
Проспект Просвещения	500		4 783	25	2 461,60	296 977,10		29,42%
Проспект Славы	774		1 585	11	1 082,59	913,60		15,81%
Пушкинская	450		1 846	47	21 903,40	28 343,00		-0,79%
Рыбацкое	550		1 150	12	330,20	15 071,70		-14,77%
Садовая	400		2 000	45	7 749,60	4 418,40		-1,70%
Сенная площадь	650		2 000	40	4 429,40	18 226,20		2,53%
Спасская	754		2 568	8	1 107,60			7,94%
Спортивная	500		3 000	34	5 305,30	6 664,20		13,68%
Старая Деревня	720		2 000	28	3 197,70	67 851,70		-3,24%
Технологический институт	790		2 564	21	3 751,60			-18,01%

Станция Метрополитена	2 квартал 2020						1 квартал 2020	
	Мин	Среднее	Макс	Штук	Объем предложения, кв.м.	Общая площадь офисных зданий, кв.м.	Среднее	% изменения
Удельная	290		1 640	58	10 366,00	86 889,20		7,43%
Улица Дыбенко	720		3 000	7	292,30	14 699,50		-14,22%
Фрунзенская	500		4 008	127	48 383,72	50 734,00		-27,82%
Черная речка	444		1 550	36	3 982,52	44 498,80		-10,74%
Чернышевская	540		3 056	111	32 637,41	67 653,30		-9,00%
Чкаловская	650		3 000	68	9 209,20	21 543,70		-41,78%
Электросила	450		1 500	11	1 919,50	22 340,60		-14,89%
Общий итог	290		4 831	2926	806 743,35	3 273 588,21		-13,02%

ДИАГРАММА № 6. ДИАПАЗОН СТАВКИ АРЕНДЫ НА ОФИСНЫЕ ПОМЕЩЕНИЯ В ЗАВИСИМОСТИ ОТ СТАНЦИИ МЕТРОПЛИТЕНА, РУБ./КВ.М./МЕСЯЦ.

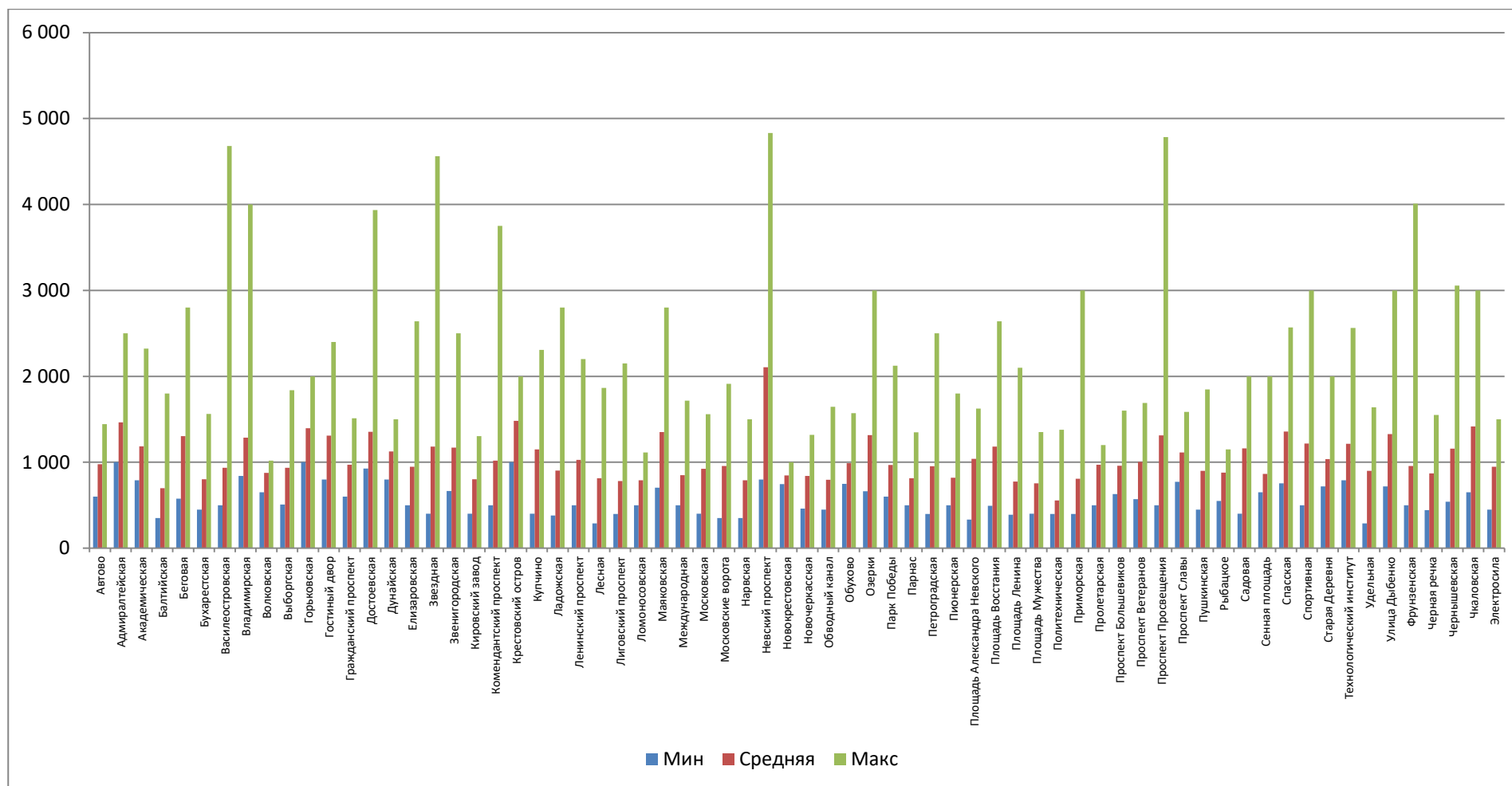


ТАБЛИЦА № 15. СРЕДНИЕ СТАВКИ АРЕНДЫ НА ОФИСНЫЕ ПОМЕЩЕНИЯ В ЗАВИСИМОСТИ ОТ РАЙОНА И КЛАССОСТИ, РУБ./КВ.М./МЕСЯЦ.

Район СПб	Класс							Общий итог	
	A	A+	B	B-	B+	C	НК		D
р-н Адмиралтейский									922
р-н Василеостровский									885
р-н Выборгский									870
р-н Калининский									854
р-н Кировский									710
р-н Колпинский									993
р-н Красногвардейский									856
р-н Красносельский									888
р-н Кронштадтский									700
р-н Курортный									657
р-н Московский									978
р-н Невский									922
р-н Петроградский									1 091
р-н Приморский									892
р-н Пушкинский									950
р-н Фрунзенский									864
р-н Центральный									1 261
р-н Петродворцовый									825
Общий итог									972

ТАБЛИЦА № 7. СРЕДНИЕ СТАВКИ АРЕНДЫ НА ОФИСНЫЕ ПОМЕЩЕНИЯ В ЗАВИСИМОСТИ ОТ РАЙОНА И КЛАССОСТИ, РУБ./КВ.М./МЕСЯЦ.

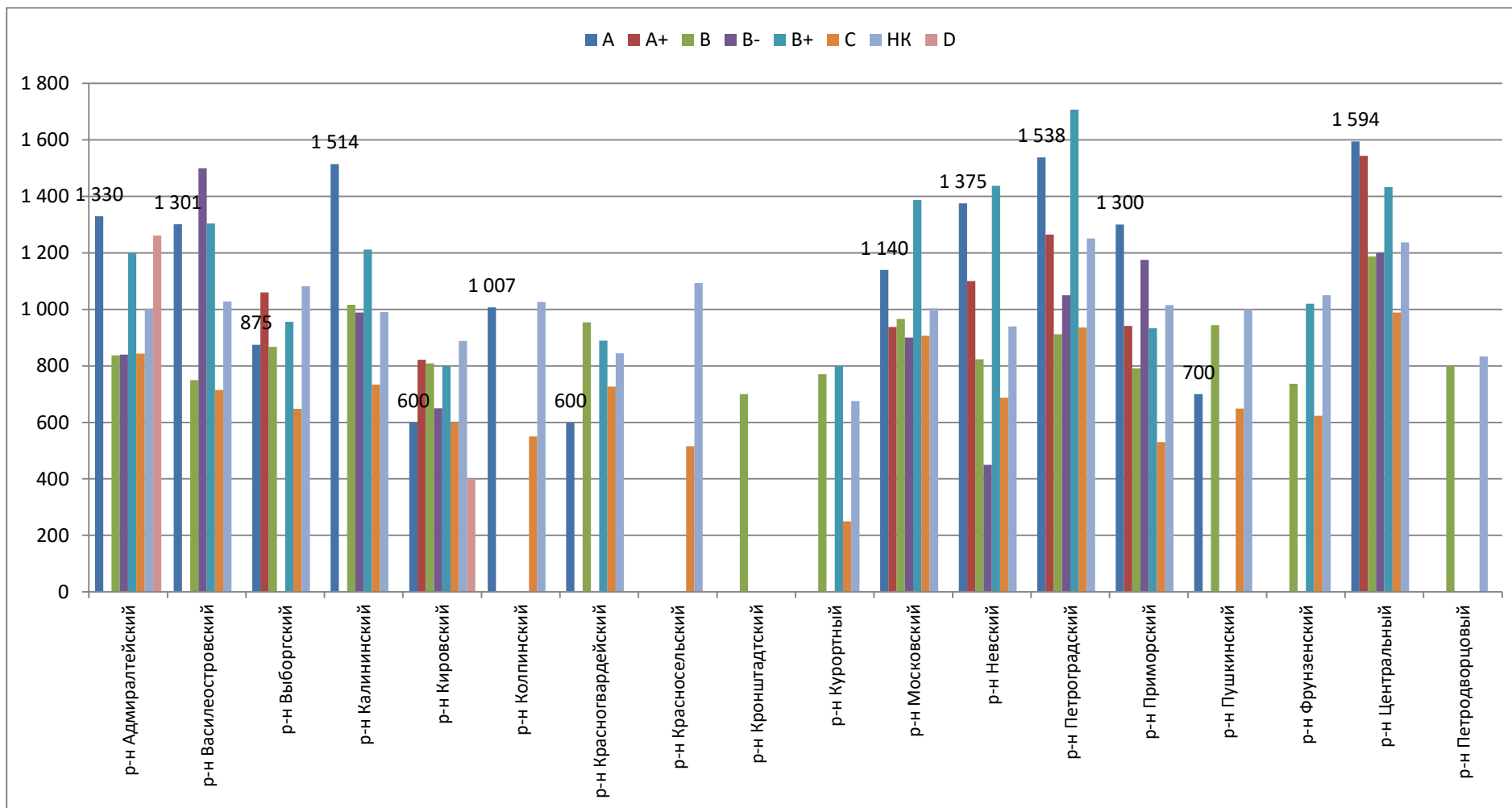


ТАБЛИЦА № 16. ДИАПАЗОН СТАВОК АРЕНДЫ НА ОФИСНЫЕ ПОМЕЩЕНИЯ В ЗАВИСИМОСТИ ОТ МУНИЦИПАЛЬНОГО ОБРАЗОВАНИЯ, РУБ./КВ.М./МЕСЯЦ. И ИЗМЕНЕНИЕ ЗА КВАРТАЛ

МО	2 квартал 2020					Площадь офисных зданий кв.м.	1 квартал 2020	
	Мин	Средняя	Макс	Штук	Объем предложения кв.м.-		Средняя	% изменения
№ 15	500		1 000	20	1 452,57	45 456,80		-15,79%
№ 21	642		1 513	4	1 491,80			17,85%
№ 54	889		3 000	4	190,70	14 699,50		40,22%
№ 65	578		2 800	76	11 850,70	153 679,40		3,75%
№ 7	600		4 680	53	11 102,76	36 789,10		-20,81%
№ 72	1 000		1 585	9	1 059,39	913,60		-19,25%
№ 75	536		1 100	13				34,16%
№ 78	587		4 831	37		14 521,30		-4,10%
Автово	443		1 400	26		1 234,90		5,47%
Адмиралтейский	650		1 923	64		49 573,70		-21,69%
Аптекарский остров	500		2 500	129		102 282,90		-23,30%
Балканский	400		1 714	5		6 830,90		-10,49%
Большая Охта	462		2 800	29		16 732,90		-7,09%
Васильевский	500		2 340	69		72 035,00		-31,32%
Введенский	800		3 000	17		6 664,20		25,11%
Владимирский	667		4 000	78		36 860,00		-9,48%
Волковское	399		1 717	66		242 808,50		-9,38%
Гавань	583		2 890	47		40 686,60		5,67%
Гагаринское	700		2 000	17		12 079,20		14,77%
Георгиевский	800		1 800	11				30,98%
Дворцовый	800		2 500	31		32 360,10		-39,52%
Екатерингофский	350		1 800	146		100 485,00		-31,80%
Звёздное	400		4 560	19				-14,18%
Ивановский	500		700	4				12,31%
Измайловское	585		2 564	38		5 000,00		-29,48%
Княжево	500		1 200	7		36 165,70		-4,92%
Коломна	400		1 111	19		3 418,60		-6,69%
Коломяги	600		2 300	19				9,13%
Комендантский аэродром	592		1 800	16		32 580,90		-37,93%
Кронверкское	399		2 000	84		23 646,50		-39,87%
Купчино	727		1 500	5		8 681,60		-32,48%
Лахта-Ольгино	600		1 450	8		19 907,51		-12,68%
Лиговка-Ямская	661		1 829	34		4 396,10		2,63%
Литейный	492		2 640	108		55 735,50		-18,71%
Малая Охта	787		1 500	18		2 283,30		-0,54%
мкр. Кронштадт	700		700	1				0,00%
мкр. Металлострой	550		550	1		1 567,00		0,00%
мкр. Парголово	500		1 350	17		46 500,00		6,76%
мкр. Сестрорецк	700		840	4				-12,32%
Морские ворота	813		850	4		6 184,40		-0,92%
Морской	531		625	4				-47,82%
Нарвский	399		1 250	116		309 340,20		-29,78%
Невская застава	450		2 640	38		113 153,70		14,82%
Невский	617		2 000	8	1 016,60	5 810,80		1,49%
Новоизмайловское	600		2 456	33	11 136,96	13 906,60		-3,39%
Обуховский	850		1 572	7	552,00			-16,45%
Остров Декабристов	399		3 000	126	20 979,30	60 399,10		-35,54%
Парнас	750		2 000	7	414,10			91,43%

МО	2 квартал 2020					Площадь офисных зданий кв.м.	1 квартал 2020	
	Мин	Средняя	Макс	Штук	Объем предложения кв.м.-		Средняя	% изменения
Петровский	650		3 000	54		18 401,80		-27,85%
Пискаре́вка	463		1 667	12		32 583,70		-43,05%
Полюстрово	500		1 100	12		19 357,70		-25,61%
Пороховые	630		800	4		2 613,60		-11,45%
Посадский	399		2 000	45		13 894,60		-49,48%
Правобережный	1 294		1 294	1				12,35%
Пулковский меридиан	691		2 125	9				-16,10%
Ржевка	380		950	20		40 611,80		-50,33%
Рыбацкое	712		1 150	9		13 504,70		7,48%
Сампсониевское	500		1 865	55		36 112,40		-12,91%
Светлановское	399		1 500	205		106 966,60		-33,31%
Семёновский	450		2 000	72		34 402,30		40,89%
Сенной	718		2 000	29		999,80		10,51%
Смольнинское	332		3 056	223		168 397,30		-16,80%
Сосновая поляна	420		1 500	17				-47,58%
Сосновское	733		2 154	10				7,43%
Ульянка	700		750	2		15 237,00		-47,00%
Финляндский	390		2 100	161		357 482,00		1,71%
Чёрная речка	290		1 500	148		128 147,40		-6,57%
Чкаловское	750		2 000	42		49 889,00		45,96%
Южно-Приморский	850		1 445	7				-29,24%
Юнтолово	290		1 394	24		50 577,90		-27,70%
Юго-Запад	706		1 690	3				
Академическое	556		2 323	9				
Прометей	827		991	4		1 736,20		
Гражданка	790		790	1				
Северный	600		600	2				
мкр. Пушкин	430		1 500	20		19 672,20		
Дачное	950		1 750	5				
Народный	500		1 096	6				
мкр. Красное Село	1 000		1 000	1				
мкр. Петергоф	550		1 300	4		30 000,00		
Шувалово-Озерки	550		4 783	20		258 800,00		
Горелово	613		1 032	3				
мкр. Колпино	400		1 800	14		21 265,80		
мкр. Павловск	602		800	3				
Белоостров поселок	600		600	1				
мкр. Репино	250		250	1				
Общий итог	250		4 831	3137		3 329 349,61	1117	-0,35%

ТАБЛИЦА № 17. ДИАПАЗОН СТАВОК АРЕНДЫ НА ОФИСНЫЕ ПОМЕЩЕНИЯ В ЗАВИСИМОСТИ ОТ КЛАССНОСТИ ПОМЕЩЕНИЙ, РУБ./КВ.М./МЕСЯЦ.

Класс	Штук	Мин	Средняя	Макс	Объем предложения, кв.м.	Общая площадь офисных зданий, кв.м.
A	101	400		4 831		181 704,30
A+	21	547		1 751		
B	824	290		3 000		786 417,60
B-	16	450		1 500		2 415,00
B+	109	450		4 560		279 865,11
C	654	250		2 200		1 316 062,30
НК	1410	332		4 783		762 885,30
D	2	400		1 261		
Общий итог	3137	250		4 831		3 329 349,61

ТАБЛИЦА № 18. ДИАПАЗОН СТАВОК АРЕНДЫ НА ОФИСНЫЕ ПОМЕЩЕНИЯ В БИЗЕС ЦЕНТРАХ САНКТ-ПЕТЕРБУРГА РАСПРЕДЕЛЕННЫХ ПО АДМИНИСТРАТИВНЫМ РАЙОНАМ, РУБ./КВ.М./МЕСЯЦ.

Средняя ставка аренды – 1 152 руб./кв.м./месяц в диапазоне от 114 до 7 079 руб./кв.м./месяц, зеленым цветом выделены ставки выше средней.

Административный район/Название БЦ	Мин	Средняя	Макс	К-во предложений
р-н Адмиралтейский	345			
Английская 70	1 300			
Бизнес-центр BolloevCenter (Боллоев Центр)	1 500			
Бизнес-центр Kellermann Center (Келлерманн Центр)	371			
Бизнес-центр Loft-Ю	1 150			
Бизнес-центр Адмирал	1 200			
Бизнес-центр Адмиралтейский	700			
Бизнес-центр Адмиралтейский дом	1 500			
Бизнес-центр Благовещенский	1 400			
Бизнес-центр Веретено	900			
Бизнес-центр Галерный двор	650			
Бизнес-центр Грибоедов	1 100			
Бизнес-центр Звенигородский	446			
Бизнес-центр Интеграл	630			
Бизнес-центр Каретный	833			
Бизнес-центр Конногвардейский	1 300			
Бизнес-центр Корпус А (Портал)	700			
Бизнес-центр Корпус А1 (Портал)	850			
Бизнес-центр Корпус Б (Портал)	792			
Бизнес-центр Космос	900			
Бизнес-центр Лермонтовский	800			
Бизнес-центр Либавский	650			
Бизнес-центр Лит. А (Калинкинь)	499			
Бизнес-центр Лит. В (Калинкинь)	345			
Бизнес-центр Литера	1 700			
Бизнес-центр Малевич	1 100			
Бизнес-центр Мариинский	1 600			
Бизнес-центр Маркс	1 450			
Бизнес-центр Мастерская	500			
Бизнес-центр Матисов Остров	550			
Бизнес-центр Московский, 8	500			
Бизнес-центр на Лермонтовском проспекте, 7А	750			
Бизнес-центр на наб. Канала	900			

Административный район/Название БЦ	Мин	Средняя	Макс	К-во предложений
Грибоедова, 101				
Бизнес-центр на наб. реки Фонтанки, 156	965			
Бизнес-центр на наб. реки Фонтанки, 172к2	600			
Бизнес-центр на набережной Обводного канала, 134-136-138АБ	600			
Бизнес-центр на Нарвском проспекте, 22	950			
Бизнес-центр на Старо-Петергофском проспекте, 40	700			
Бизнес-центр на ул. Бумажная, 4	1 100			
Бизнес-центр на ул. Бумажная, 9к1	985			
Бизнес-центр на ул. Гороховая, 47	1 500			
Бизнес-центр на ул. Звенигородская, 1	1 347			
Бизнес-центр на ул. Красуцкого, 4	912			
Бизнес-центр на ул. Лифляндская, 3	700			
Бизнес-центр на ул. Розенштейна, 34	800			
Бизнес-центр на ул. Садовая, 104	750			
Бизнес-центр на ул. Садовая, 53	1 068			
Бизнес-центр Набережная Обводного канала, 118АЖ	792			
Бизнес-центр Нарвские ворота	1 300			
Бизнес-центр Партнерство	950			
Бизнес-центр Перспектива	660			
Бизнес-центр Покровский Остров	925			
Бизнес-центр Пономарёв	1 600			
Бизнес-центр Рижский	750			
Бизнес-центр Сенатор на Московском проспекте, 60/129	1 800			
Бизнес-центр Сенатор на ул. 6-я Красноармейская, 5-7	1 500			
Бизнес-центр Сенатор на ул. Большая Морская, 30	3 000			
Бизнес-центр Сенная 4	1 300			
Бизнес-центр СОКЗ	800			
Бизнес-центр Фарватер	1 000			
Бизнес-центр Циолковский	800			
Партнёрство	950			
Старо-Петергофский 16А	600			
Треугольник	999			
Треугольник	999			
Без названия	540			
р-н Василеостровский	300			
18-я линия В.О., д. 29Ж	1 300			
18-я линия В.О., д. 29И	700			
24 29	1 000			
Бизнес-центр Baltis Plaza (Балтис Плаза)	1 100			
Бизнес-центр Jensen House (Дженсен Хаус)	1 860			
Бизнес-центр Андреевский Двор	650			
Бизнес-центр Арагорн	750			
Бизнес-центр Биржа	1 081			
Бизнес-центр Большой 100	1 270			
Бизнес-центр в Биржевом переулке, 2	1 120			

Административный район/Название БЦ	Мин	Средняя	Макс	К-во предложений
Бизнес-центр в переулке Декабристов, 7	300	300		
Бизнес-центр Вымпел	885			
Бизнес-центр Голицынь	902			
Бизнес-центр ДК Кирова	600			
Бизнес-центр Елизаветинский	2 000			
Бизнес-центр Игротехника	650			
Бизнес-центр Индантрен	530			
Бизнес-центр Конторский дом	800			
Бизнес-центр Корпус 10 (Уральская, 19)	719			
Бизнес-центр Корпус В (Сенатор на Большом проспекте В.О., 80)	1 000			
Бизнес-центр Корпус К-Л (Радуга)	500			
Бизнес-центр Корпус Р (Сенатор на Большом проспекте В.О., 80)	1 200			
Бизнес-центр на 17-й линии В.О., 54к4	813			
Бизнес-центр на 24-й линии В.О., 15/2	1 500			
Бизнес-центр на 26-й линии В.О., 5к4	1 482			
Бизнес-центр на 3-й линии В.О., 6	889			
Бизнес-центр на 5-й линии В.О., 42	800			
Бизнес-центр на Косой линии, 16к2	800			
Бизнес-центр на набережной реки Смоленки, 5-7	600			
Бизнес-центр На Смоленке	845			
Бизнес-центр на ул. Уральская, 1	700			
Бизнес-центр Остров на Среднем проспекте В.О., 36/40	850			
Бизнес-центр Пифагор	1 100			
Бизнес-центр Плескава	625			
Бизнес-центр Преображенский (Василеостровский)	800			
Бизнес-центр Прибой	649			
Бизнес-центр Сенатор на 17-й линии В.О., 22	1 200			
Бизнес-центр Сенатор на 18-й линии В.О., 29	400			
Бизнес-центр Сенатор на 7-й линии В.О., 76	1 000			
Бизнес-центр Ситилинк	700			
Бизнес-центр Соверен	1 600			
Бизнес-центр Средний 4	600			
Бизнес-центр Традиция	857			
Бизнес-центр Тучков Мост	1 200			
Бизнес-центр Якорь	695			
БЦ "7-я линия"	1 400			
Василеостровский	1 000			
ЛВА	1 300			
Морская Рапсодия	750			
Морской фасад	1 400			
На 7-линии В.О. 44	1 400			
на ул. Кораблестроителей, 16к2	889			
Радуга	620			
Ситилинк	800			
Соверен	1 500			
Без названия	612			

Административный район/Название БЦ	Мин	Средняя	Макс	К-во предложений
р-н Выборгский	450			
Cerean	1 050			
Gregory's Palace	1 600			
Аквилон	900			
Бизнес-центр 47 (Гренадерский)	884			
Бизнес-центр 47к27 (Гренадерский)	1 000			
Бизнес-центр 68Д (ЦНИИ Электрон)	450			
Бизнес-центр Cerean (Цереан)	834			
Бизнес-центр Gregory's Palace (Грегорис Палас)	1 300			
Бизнес-центр Mezon Plaza (Мезон Плаза)	1 550			
Бизнес-центр Nevka (Невка)	1 000			
Бизнес-центр XIX век (19 век)	530			
Бизнес-центр Актив	1 200			
Бизнес-центр в 6-м Верхнем переулке, 12Б	1 000			
Бизнес-центр Вертикаль	813			
Бизнес-центр ВНИИБ	500			
Бизнес-центр Выборгская Застава	1 500			
Бизнес-центр ГАП	1 290			
Бизнес-центр Гельсингфорский	840			
Бизнес-центр Глобус	750			
Бизнес-центр Грейс	1 200			
Бизнес-центр Гренадерский	883			
Бизнес-центр Завод имени Комсомольской правды	700			
Бизнес-центр Клондайк	1 100			
Бизнес-центр Корпус 3 (в 3-м Верхнем переулке, 9)	722			
Бизнес-центр Красная Заря	750			
Бизнес-центр Литер А (Интертерминал Парнас)	650			
Бизнес-центр Литовская 10	800			
Бизнес-центр Любавич	700			
Бизнес-центр Мебель Сити	990			
Бизнес-центр Монблан	1 100			
Бизнес-центр на Большом Сампсониевском проспекте, 106А	900			
Бизнес-центр на Выборгском шоссе, 503к3	918			
Бизнес-центр на проспекте Тореза, 102к4	750			
Бизнес-центр на ул. Выборгская, 8	833			
Бизнес-центр на ул. Курчатова, 10	750			
Бизнес-центр на ул. Сердобольская, 4	450			
Бизнес-центр Нобель	1 200			
Бизнес-центр Озерки	850			
Бизнес-центр ПАРГОС	540			
Бизнес-центр Парнас	850			
Бизнес-центр Парнас Идастриал Парк (Parnas Industrial Park)	780			
Бизнес-центр Парнас Центр	800			
Бизнес-центр Петровский Форт	1 198			
Бизнес-центр Радуга	950			
Бизнес-центр Светлана	804			
Бизнес-центр Система	1 020			

Административный район/Название БЦ	Мин	Средняя	Макс	К-во предложений
Бизнес-центр Удельный	1 440			
Бизнес-центр Шагал	1 000			
Бизнес-центр Эриксонь	800			
БЦ БОЛЬШОЙ САМПСОНИЕВСКИЙ 60	1 000			
Гренадерский	883			
Компрессор	800			
ПРАГМА	850			
Сампсониевский 66	1 200			
Сенатор	1 200			
Холдинг 78	750			
Без названия	680			
р-н Калининский	300			
АвтоВелоМото	1 800			
Арсенальная 62	1 020			
Бизнес-центр 40 (Корпус)	800			
Бизнес-центр F.Leger (Фернан Леже)	1 100			
Бизнес-центр Graffiti (Граффити)	1 300			
Бизнес-центр Авангард	650			
Бизнес-центр АВМ	1 350			
Бизнес-центр Академический	1 440			
Бизнес-центр Арсенал на ул. Комсомола, 2	300			
Бизнес-центр Атолл	600			
Бизнес-центр Бенуа	2 100			
Бизнес-центр Гигант-холл	650			
Бизнес-центр Гражданский 22	1 200			
Бизнес-центр Зима	2 100			
Бизнес-центр Кондратьевский	950			
Бизнес-центр Менделеевский	600			
Бизнес-центр Минерал	1 020			
Бизнес-центр Н-49	980			
Бизнес-центр на Гражданском проспекте, 111	1 000			
Бизнес-центр На Кушелевке	1 200			
Бизнес-центр на Полюстровском проспекте, 59Х	650			
Бизнес-центр на Свердловской набережной, 22	1 300			
Бизнес-центр на ул. Арсенальная, 66	1 080			
Бизнес-центр на ул. Литовская, 17А	800			
Бизнес-центр на ул. Политехническая, 9Б	970			
Бизнес-центр на ул. Чугунная, 2	510			
Бизнес-центр на ул. Чугунная, 44к2	550			
Бизнес-центр Народный дом Эммануэля Нобеля	1 100			
Бизнес-центр Омега	800			
Бизнес-центр Полюстровский 28	642			
Бизнес-центр ПТИлитпром	650			
Бизнес-центр Телрос	1 000			
Бизнес-центр Финляндский	1 000			
БЦ Арсенальная 62	850			
Менделеевский	781			
ПТИлитпром	1 029			
Без названия	2 100			
р-н Кировский	250			
Балтийский порт	1 200			

Административный район/Название БЦ	Мин	Средняя	Макс	К-во предложений
Бизнес-центр 1к2 (Гапсаль)	815			
Бизнес-центр 41 (Нарвский технопарк)	480			
Бизнес-центр 45к2 (Экспоаркет)	700			
Бизнес-центр Acqualina (Аквалина)	1 000			
Бизнес-центр Алкотел-Инвест	800			
Бизнес-центр АС-Терминал	800			
Бизнес-центр Балтийский Морской Центр	960			
Бизнес-центр Балтийский порт	950			
Бизнес-центр Балтика	890			
Бизнес-центр Возрождение	850			
Бизнес-центр Гутуевский комплекс	600			
Бизнес-центр Жёлтый угол	760			
Бизнес-центр Империял	1 400			
Бизнес-центр К9	900			
Бизнес-центр Командарм	760			
Бизнес-центр Красный химик	250			
Бизнес-центр Миля	966			
Бизнес-центр на Межевом канале, 3к2	900			
Бизнес-центр на Трамвайном проспекте, 12	1 059			
Бизнес-центр на ул. Трефолева, 4к1	600			
Бизнес-центр на ул. Автоовская, 15	1 000			
Бизнес-центр на ул. Автоовская, 16	650			
Бизнес-центр на ул. Автоовская, 17	700			
Бизнес-центр на ул. Ивана Черных, 29	983			
Бизнес-центр на ул. Маршала Говорова, 37	725			
Бизнес-центр на ул. Маршала Говорова, 43	750			
Бизнес-центр на ул. Маршала Говорова, 47	765			
Бизнес-центр на ул. Промышленная, 14А	800			
Бизнес-центр на ул. Трефолева, 2Р	300			
Бизнес-центр Порт	550			
Бизнес-центр Промышленная	270			
Бизнес-центр Пропаганда	850			
Бизнес-центр Румб	600			
Бизнес-центр Современник (на проспекте Народного Ополчения, 10)	900			
Бизнес-центр Стэк	1 012			
Бизнес-центр Терминал	900			
Бизнес-центр Т-Три	600			
Бизнес-центр Цитадель	492			
БЦ Космопро	880			
БЦ Терминал	900			
Гутуевский комплекс	670			
Зайцева 4к2	1 100			
Империял	1 680			
Краснопутиловская 5А	920			
Миля	800			
Многофункциональный Коммерческий Центр «Акварин» на ул. Трефолева, 2Р	1 100			
	500			

Административный район/Название БЦ	Мин	Средняя	Макс	К-во предложений
Шереметев	1 020			
Без названия	500			
р-н Колпинский	550			
Бизнес-центр Севастьяновский	900			
Без названия	550			
р-н Красногвардейский	320			
Н2О	999			
Н2О (АШ2О)	888			
Белорусская 4	800			
Бизнес-центр 2 (Ника)	650			
Бизнес-центр Dominat Классик (Доминат Классик)	950			
Бизнес-центр Krol (Крол)	400			
Бизнес-центр Office L27 (Офис Л27)	1 400			
Бизнес-центр Scandinavian (Скандинавиан)	650			
Бизнес-центр Азимут	600			
Бизнес-центр Александр Невский	1 100			
Бизнес-центр Буревестник	500			
Бизнес-центр Виадук-П	800			
Бизнес-центр Гипроприбор	750			
Бизнес-центр Золотая Долина	1 250			
Бизнес-центр К-12	950			
Бизнес-центр Кварц	320			
Бизнес-центр Корпус 1 (Санкт-Петербург Плаза)	1 500			
Бизнес-центр Лада	900			
Бизнес-центр Ладога-Центр	1 000			
Бизнес-центр Луч	696			
Бизнес-центр Магнитка	600			
Бизнес-центр на Индустриальном проспекте, 45	780			
Бизнес-центр на Малоохтинском проспекте, 8	737			
Бизнес-центр на Пискаревском проспекте, 123	650			
Бизнес-центр на Пискаревском проспекте, 150к2	700			
Бизнес-центр на ул. 3-я Жерновская, 23	1 000			
Бизнес-центр на ул. Рижская, 5к1	870			
Бизнес-центр на шоссе Революции, 102А	600			
Бизнес-центр Набережная	990			
Бизнес-центр Наутилус	800			
Бизнес-центр Новочеркасский	730			
Бизнес-центр Пискаревский	750			
Бизнес-центр Потапов	900			
Бизнес-центр Реал Эстэйт	850			
Бизнес-центр Реформа (Reforma)	760			
Бизнес-центр Сова	1 000			
Бизнес-центр Фаберже 8	1 250			
Бизнес-центр Шаумяна 10	800			
Бизнес-центр Югра	1 100			
Бизнес-центр Якорь	650			
Красногвардейская пл. 5	850			
Лада	1 320			
Магнитка	720			

Административный район/Название БЦ	Мин	Средняя	Макс	К-во предложений
Маурис	1 350			
Охта-Хаус	860			
P1	1 134			
Без названия	580			
р-н Красносельский	850			
Бизнес-центр Маршал	1 320			
Бизнес-центр Петергофский 73	850			
р-н Кронштадтский	651			
Бизнес-центр Кронштадтский	651			
р-н Московский	350			
Атлас Сити	1 770			
Бизнес-центр 5 (База Бадаева)	1 600			
Бизнес-центр 50 (Благодатный)	630			
Бизнес-центр 75к1 (Интертерминал Кубинская)	918			
Бизнес-центр 80 (IMAX Group (Ай Макс Групп))	1 100			
Бизнес-центр KIG (КИГ)	1 230			
Бизнес-центр Leader Tower (Лидер Тауэр)	1 000			
Бизнес-центр Maxcel (Максель)	1 100			
Бизнес-центр SetlCenter (Сетл Центр)	1 000			
Бизнес-центр Авиатор на ул. Заставская, 23	1 000			
Бизнес-центр Альфа	1 000			
Бизнес-центр АТИ-Центр	1 000			
Бизнес-центр Аэроплаза	1 850			
Бизнес-центр Варшавский	1 500			
Бизнес-центр Гепард	700			
Бизнес-центр Демос	750			
Бизнес-центр Дестион	800			
Бизнес-центр Заозёрная 8	690			
Бизнес-центр Инвэко	780			
Бизнес-центр K2	807			
Бизнес-центр Карусель	615			
Бизнес-центр Квартал	900			
Бизнес-центр Кип Хаус	700			
Бизнес-центр Континент на Звездной	1 000			
Бизнес-центр Корпус А (Смоленский 33)	650			
Бизнес-центр Корпус Б (Смоленский 33)	778			
Бизнес-центр Корпус В (Смоленский 33)	500			
Бизнес-центр Кузнецовский	1 000			
Бизнес-центр Лиговка-270	1 000			
Бизнес-центр Лидер	497			
Бизнес-центр Литера	1 140			
Бизнес-центр Ломаная, 5	750			
Бизнес-центр Мануфактура	700			
Бизнес-центр Маяк	1 000			
Бизнес-центр Мегаларк	500			
Бизнес-центр Меридиан	1 302			
Бизнес-центр Московский 94	1 900			
Бизнес-центр на Московском проспекте, 109	1 100			
Бизнес-центр на Московском проспекте, 111	1 000			

Административный район/Название БЦ	Мин	Средняя	Макс	К-во предложений
Бизнес-центр на ул. Бассейная, 21	350			
Бизнес-центр на ул. Благодатная, 6	1 200			
Бизнес-центр на ул. Взлётная, 7к1	1 000			
Бизнес-центр на ул. Заставская, 21	3 200			
Бизнес-центр на ул. Заставская, 33ТА	1 080			
Бизнес-центр на ул. Коли Томчака, 28Б	750			
Бизнес-центр на ул. Ломаная, 11	750			
Бизнес-центр на ул. Решетникова, 15	950			
Бизнес-центр на ул. Ташкентская, 4к2У	1 300			
Бизнес-центр Ньютон	700			
Бизнес-центр Обводный	1 000			
Бизнес-центр Оптима	1 100			
Бизнес-центр Осипофф	650			
Бизнес-центр Оцелот	850			
Бизнес-центр Пирамида	1 000			
Бизнес-центр Премьер Лига	1 200			
Бизнес-центр Премьер Лига (3 очередь)	1 350			
Бизнес-центр Пулковое Стар	1 500			
Бизнес-центр Ремонтно-механический комбинат	850			
Бизнес-центр Рощинский	800			
Бизнес-центр Сириус	825			
Бизнес-центр Скороход	700			
Бизнес-центр Собрание	1 250			
Бизнес-центр Союзпушнина	1 728			
Бизнес-центр Текстиль	1 000			
Бизнес-центр Фабрика	1 800			
Бизнес-центр Холдинг 78-Предпортовая	660			
Бизнес-центр Энергия	1 000			
Бизнес-центр Энерго	1 600			
БЦ Атлас Сити	1 680			
БЦ Юрия Гагарина 32	1 000			
Дакар Цветочная	700			
Заозерная 8	680			
Заставская 33Д	1 100			
Инвэко	780			
Маяк	1 000			
Премьер Лига, III очередь	1 350			
ТорА	800			
Без названия	669			
р-н Невский	500			
Бизнес-центр 10 (Точка)	808			
Бизнес-центр Marvel (Марвел)	900			
Бизнес-центр Александро-Невская Мануфактура	850			
Бизнес-центр Амилен	700			
Бизнес-центр Каскад	750			
Бизнес-центр Квартал	700			
Бизнес-центр Крол на проспекте Елизарова, 34	550			
Бизнес-центр Мельник	1 100			
Бизнес-центр на Октябрьской набережной, 104к1П	700			
Бизнес-центр на Октябрьской	800	955		

Административный район/Название БЦ	Мин	Средняя	Макс	К-во предложений
Набережной, 10к1				
Бизнес-центр на Октябрьской набережной, 6М	500			
Бизнес-центр на проспекте Елизарова, 17	890			
Бизнес-центр на проспекте Елизарова, 31к2	600			
Бизнес-центр на проспекте Обуховской Обороны, 86	720			
Бизнес-центр на ул. Автогенная, 6	600			
Бизнес-центр на ул. Бабушкина, 3	850			
Бизнес-центр на ул. Крупской, 55	650			
Бизнес-центр на ул. Мурзинская, 11	850			
Бизнес-центр Нева	650			
Бизнес-центр Невская Мельница	600			
Бизнес-центр Невский	850			
Бизнес-центр Новотроицкий	900			
Бизнес-центр Обводный 24	1 080			
Бизнес-центр Обуховъ-Центр	700			
Бизнес-центр Охта	900			
Бизнес-центр Петровско-Спасская Мануфактура	850			
Бизнес-центр Седов	580			
Бизнес-центр Т4	1 100			
Бизнес-центр У Пирса	840			
Бизнес-центр Уткина Заводъ	650			
Бизнес-центр Хрустальный	550			
Бизнес-центр Эврика	900			
ЖК «Речной»	712			
Каскад	900			
Крол на проспекте Елизарова, 34	750			
Марвел	930			
На Елизарова	750			
Обводный 28	800			
Премиум	1 379			
Без названия	750			
р-н Петроградский	399			
Бизнес-центр 16к1 (Монетный квартал)	500			
Бизнес-центр 37 (Сенатор на ул. Профессора Попова, 37)	1 550			
Бизнес-центр 37В (Сенатор на ул. Профессора Попова, 37)	1 700			
Бизнес-центр 37Щ (Сенатор на ул. Профессора Попова, 37)	1 650			
Бизнес-центр Apollo (Аполло)	2 500			
Бизнес-центр Argiori (Априори)	1 350			
Бизнес-центр Atrio (Атрио)	1 500			
Бизнес-центр Red Cadet (Рэд Кадет)	1 450			
Бизнес-центр Veda House (Веда Хаус)	1 100			
Бизнес-центр Авеню	1 500			
Бизнес-центр Арена Холл	1 800			
Бизнес-центр Бизнес Депо	720			
Бизнес-центр Большой 100	1 238			
Бизнес-центр ВВП-Центр	1 100			
Бизнес-центр Воронцовъ	1 357			
Бизнес-центр Добролюбов	1 900			

Административный район/Название БЦ	Мин	Средняя	Макс	К-во предложений
Бизнес-центр Дом Колобовых	900	900		
Бизнес-центр Инвестстрой	900			
Бизнес-центр Каменноостровский-40	1 650			
Бизнес-центр Кантемировский	599			
Бизнес-центр Карповка 5	1 380			
Бизнес-центр Корпус 1 (Чкаловский 50)	1 100			
Бизнес-центр Корпус В (Гайот (Guyot))	1 300			
Бизнес-центр Кронверк	1 100			
Бизнес-центр Левашовский	600			
Бизнес-центр Литера А (Сенатор на ул. Кропоткина, 1)	1 300			
Бизнес-центр Литера И (Сенатор на ул. Кропоткина, 1)	2 160			
Бизнес-центр Лукойл	2 300			
Бизнес-центр ЛюмьерХаус	1 000			
Бизнес-центр на Аптекарском проспекте, 2 (Ленполиграфмаш)	1 250			
Бизнес-центр на проспекте Медиков, 5 (Ленполиграфмаш)	1 150			
Бизнес-центр на ул. Академика Павлова, 14А	1 150			
Бизнес-центр на ул. Большая Посадская, 16	878			
Бизнес-центр на ул. Большая Пушкарская, 20	652			
Бизнес-центр на ул. Большая Пушкарская, 41	1 118			
Бизнес-центр на ул. Льва Толстого, 7	1 065			
Бизнес-центр на ул. Малая Монетная, 2Ч	500			
Бизнес-центр на ул. Малая Разночинная, 9	950			
Бизнес-центр на ул. Мира, 5	650			
Бизнес-центр Песочная набережная	1 650			
Бизнес-центр Петровский	1 300			
Бизнес-центр Петровский двор	1 300			
Бизнес-центр Петроградский	1 320			
Бизнес-центр Печатный Двор	594			
Бизнес-центр Пионер на ул. Пионерская, 30	979			
Бизнес-центр Резон	625			
Бизнес-центр Реформа (Reforma)	800			
Бизнес-центр Сенатор на Малом проспекте П.С., 87	900			
Бизнес-центр Сенатор на ул. Большая Пушкарская, 22	1 500			
Бизнес-центр Сенатор на ул. Чапаева, 15	900			
Бизнес-центр Сити-Classic (Сити-Классик)	1 300			
Бизнес-центр Сити-Grand (Сити-Гранд)	1 400			
Бизнес-центр Сити-Lux (Сити-Люкс)	2 200			
Бизнес-центр Стельп	1 100			
Бизнес-центр Троицкий	399			
Бизнес-центр Тусар	1 121			
БЦ Каменноостровский	1 650			

Административный район/Название БЦ	Мин	Средняя	Макс	К-во предложений
ЖК «Премьер Палас»	1 388			
Малая Монетная	799			
На Монетной	900			
Ориенталь	1 500			
Пионер на ул. Пионерская, 30	980			
Троицкая площадь 1	950			
Троицкий	740			
Тусар	1 110			
Чапаева улица, д. 15Ж	1 080			
Без названия	910			
р-н Петродворцовый	450			
Бизнес-центр на Санкт-Петербургском шоссе, 88	450			
Бизнес-центр Ракета	700			
Без названия	652			
р-н Приморский	570			
Бизнес-центр 30к2 (Miller Center (Миллер Центр))	1 200			
Бизнес-центр 37 (Miller Center (Миллер Центр))	1 200			
Бизнес-центр 43 (Left & Right Project (Левт анд Райт Проджект))	1 200			
Бизнес-центр 43с2	1 465			
Бизнес-центр Atlantic City (Атлантик Сити)	1 600			
Бизнес-центр Avantage (Авантаж)	1 250			
Бизнес-центр Есо (Эко)	800			
Бизнес-центр Grand Capital (Гранд Капитал)	610			
Бизнес-центр Акватория	1 200			
Бизнес-центр Антарес	1 300			
Бизнес-центр Аура	1 600			
Бизнес-центр Афонская 2	616			
Бизнес-центр Балтийский деловой центр	1 500			
Бизнес-центр Белоостровский	790			
Бизнес-центр Белый Остров	1 375			
Бизнес-центр Гарден Сити	3 000			
Бизнес-центр Долина Роз	1 000			
Бизнес-центр Инком	1 000			
Бизнес-центр Лахта (Лахта)	900			
Бизнес-центр Лахта-2	1 150			
Бизнес-центр на ул. Белоостровская, 6А	1 500			
Бизнес-центр на ул. Лисичанская, 5	700			
Бизнес-центр на ул. Мебельная, 5	699			
Бизнес-центр на ул. Планерная, 15	800			
Бизнес-центр на ул. Полевая Сабировская, 46	754			
Бизнес-центр на ул. Савушкина, 55	600			
Бизнес-центр на ул. Сердобольская, 65	570			
Бизнес-центр на ул. Сестрорецкая, 8	1 191			
Бизнес-центр Оптима	800			
Бизнес-центр Приморский	1 100			
Бизнес-центр Профит	1 100			
Бизнес-центр Содружество	1 100			
Бизнес-центр Чёрная Речка	690			

Административный район/Название БЦ	Мин	Средняя	Макс	К-во предложений
Бизнес-центр Эврика на Маршала Новикова, 41	850			
Инком	1 100			
М-1 Арена	2 000			
Оптима	1 200			
Содружество	1 081			
Черная речка	690			
Без названия	690			
р-н Пушкинский	420			
Бизнес-центр Литера А (Павловский)	420			
Бизнес-центр на Московском шоссе, 179к2	550			
Бизнес-центр Перспектива	1 000			
р-н Фрунзенский	400			
Бизнес-центр 18.93	800			
Бизнес-центр 27 (Курская)	400			
Бизнес-центр 27АД (Старт-Сервис)	700			
Бизнес-центр 45 (Салова 45)	500			
Бизнес-центр 6 (АО «МАК»)	750			
Бизнес-центр Eco Status (Эко-Статус)	1 900			
Бизнес-центр Александровская ферма	750			
Бизнес-центр Альпийский	1 200			
Бизнес-центр Гранд	1 000			
Бизнес-центр Иволга	870			
Бизнес-центр Континент на ул. Бухарестская, 30	1 068			
Бизнес-центр Лиговский 200	759			
Бизнес-центр Лиговъ	1 000			
Бизнес-центр Мультимекс	570			
Бизнес-центр На Лиговском	1 200			
Бизнес-центр на Лиговском проспекте, 228	670			
Бизнес-центр на ул. Боровая, 53к2	960			
Бизнес-центр на ул. Бухарестская, 22к2Д	500			
Бизнес-центр на ул. Тамбовская, 8Б	727			
Бизнес-центр на ул. Фучика, 8	772			
Бизнес-центр Полис Центр	800			
Бизнес-центр Ремчас	560			
Бизнес-центр СКВ-сервис	650			
Бизнес-центр Софийская площадь	650			
Бизнес-центр Статус	1 200			
Бизнес-центр Ткачи	1 000			
Бизнес-центр Формула	780			
Бизнес-центр ЦНИТА	750			
Волковки 17	600			
Кадр	680			
Карпатская 14	960			
Крол на проспекте Елизарова, 34	556			
Крол на Софийской 8	611			
Нобелевская дорога	744			
Старт-Сервис	650			
Без названия	500			
р-н Центральный	114			
9-я Советская 5	1 200			
Vronka Space	1 350			
Темпо 2	1 650			

Административный район/Название БЦ	Мин	Средняя	Макс	К-во предложений
Бизнес-центр "Графский переулок 4	1 500			
Бизнес-центр «НИИТМАШ» Караванная 1	1 100			
Бизнес-центр 1864	1 400			
Бизнес-центр 22	1 200			
Бизнес-центр 22 (Сенатор на ул. Большая Морская, 22)	3 000			
Бизнес-центр 24 (Сенатор на ул. Большая Морская, 22)	3 000			
Бизнес-центр 26 (Сенатор на ул. Большая Морская, 22)	3 000			
Бизнес-центр 50литО (Лиговский 50)	1 100			
Бизнес-центр 5-7 (Рассвет)	655			
Бизнес-центр Alia Tempora (Алия Темпора)	1 900			
Бизнес-центр Geneum (Генеум)	1 700			
Бизнес-центр Gnezdo (Гнездо)	1 000			
Бизнес-центр Goldex (Голдекс)	1 325			
Бизнес-центр Stels (Стелс)	1 400			
Бизнес-центр Tempo (Темпо)	1 670			
Бизнес-центр Агат	2 000			
Бизнес-центр Алва	950			
Бизнес-центр Александровский	800			
Бизнес-центр Алпол	1 500			
Бизнес-центр Андреевский Дом	114			
Бизнес-центр Андриин	1 200			
Бизнес-центр Ассамблея	2 000			
Бизнес-центр Атриум	3 000			
Бизнес-центр Б5	1 539			
Бизнес-центр Базель	700			
Бизнес-центр в Ковенском переулке, 5	1 550			
Бизнес-центр в Транспортном переулке, 12	818			
Бизнес-центр Вектор	900			
Бизнес-центр Владимирский 15	1 556			
Бизнес-центр Владимирский 17	1 000			
Бизнес-центр Гелиос	1 100			
Бизнес-центр Дом Швеции	1 990			
Бизнес-центр Дом Шретера	1 200			
Бизнес-центр Жуковский	1 000			
Бизнес-центр Казанский	800			
Бизнес-центр Комплект-Плюс	1 170			
Бизнес-центр Корпус А (Сенатор в Волыньском переулке, 1/36А)	2 500			
Бизнес-центр Корпус В (Сенатор в Волыньском переулке, 1/36А)	3 000			
Бизнес-центр ЛЕННИИХИММАШ	960			
Бизнес-центр Лига	1 000			
Бизнес-центр Лиговка	990			
Бизнес-центр Лиговский-52	400			
Бизнес-центр Литейный 22	1 141			
Бизнес-центр Литейный двор	1 500			
Бизнес-центр Литера Б (Загородный 5)	1 400			
Бизнес-центр Литера Д (Загородный 5)	803			
Бизнес-центр Москва	1 350			

Административный район/Название БЦ	Мин	Средняя	Макс	К-во предложений
Бизнес-центр Мустанг	800			
Бизнес-центр На Итальянской 2	1 056			
Бизнес-центр на Лиговском проспекте, 43-45Б	1 496			
Бизнес-центр на Лиговском проспекте, 56Г	857			
Бизнес-центр на набережной реки Мойки, 67-69	780			
Бизнес-центр на набережной реки Фонтанки, 38	1 300			
Бизнес-центр на Невском проспекте, 111/3	2 995			
Бизнес-центр на Невском проспекте, 51	1 375			
Бизнес-центр на Невском проспекте, 68	2 500			
Бизнес-центр на ул. 8-я Советская, 31	1 400			
Бизнес-центр на ул. Днепропетровская, 33	750			
Бизнес-центр на ул. Захарьевская, 25	1 500			
Бизнес-центр на ул. Звенигородская, 22	1 150			
Бизнес-центр на ул. Инженерная, 6	1 200			
Бизнес-центр на ул. Итальянская, 3	1 200			
Бизнес-центр на ул. Константина Заслонова, 7	1 300			
Бизнес-центр на ул. Миллионная, 25	965			
Бизнес-центр на ул. Моисеенко, 22	650			
Бизнес-центр на ул. Моисеенко, 22Б	1 000			
Бизнес-центр на ул. Радищева, 39В	1 416			
Бизнес-центр на ул. Рубинштейна, 34	1 200			
Бизнес-центр на ул. Тюшина, 11	750			
Бизнес-центр на ул. Фурштатская, 24	1 849			
Бизнес-центр на ул. Чайковского, 29	1 200			
Бизнес-центр Невский 30	1 000			
Бизнес-центр Невский Плаза	2 160			
Бизнес-центр Некрасова 14	915			
Бизнес-центр Нордбург	1 026			
Бизнес-центр НРК	1 250			
Бизнес-центр Овентал History (Овентал Хистори)	1 200			
Бизнес-центр Оскар	1 560			
Бизнес-центр Офис-М на Невском проспекте, 151	1 300			
Бизнес-центр Офис-М на Невском проспекте, 173	781			
Бизнес-центр Офис-М на Невском проспекте, 24	1 112			
Бизнес-центр Перинные ряды	778			
Бизнес-центр Преображенский	1 200			
Бизнес-центр Преображенский двор	1 400			
Бизнес-центр Призма-Центр	1 150			
Бизнес-центр Разъезжая 5	1 000			
Бизнес-центр Сенатор на Невском проспекте, 38/4	1 450			
Бизнес-центр Сенатор на ул. 2-я Советская, 7	1 300			

Административный район/Название БЦ	Мин	Средняя	Макс	К-во предложений
Бизнес-центр Сенатор на ул. Жуковского, 63	1 200			
Бизнес-центр Сенатор на ул. Садовая, 10	2 400			
Бизнес-центр Сенатор на ул. Чайковского, 1	1 500			
Бизнес-центр Синоп	2 300			
Бизнес-центр Староневский	1 250			
Бизнес-центр Стокманн Невский Центр	2 200			
Бизнес-центр Стрела	1 000			
Бизнес-центр Строгановский	1 600			
Бизнес-центр Суворовский	769			
Бизнес-центр Таврическая 17	850			
Бизнес-центр Таврический	1 050			
Бизнес-центр Тележная 13В	850			
Бизнес-центр Трубецкой	2 500			
Бизнес-центр Центр-офис	1 230			
Бизнес-центр Шведский 2	800			
Бизнес-центр Шпалерная, 52	1 200			
Бизнес-центр Эра-Хаус	1 333			
БЦ "Атлант"	1 000			
БЦ Вестник	1 721			
Казанский	1 200			
Лиговский 50	1 200			
Лиговский 50 корпус 14	1 000			
Набережная реки Мойки, д. 36	1 440			
Резиденция на Суворовском	1 250			
Харьковская 8А	1 200			
Чайковского 79	1 194			
Без названия	540			
Общий итог	114		7 079	4 472

ГЛОССАРИЙ

ТЕРМИНЫ И ОПРЕДЕЛЕНИЯ

Офис ([англ.](#) Office) или контора ([нем.](#) Kontor) — [помещение](#), [здание](#), комплекс зданий, в котором работают [служащие](#). В офисе принимают клиентов, хранят и обрабатывают [документы](#), [архивы](#) и т. п.³

Нежилое помещение ПНН - помещение, предназначенное для использования в непроизводственных, служебных, торговых, бытовых и иных целях производственного и непроизводственного характера.⁴

Торговые помещения - помещения для торговли в Торговых центрах или помещения на первых этажах с отдельным входом на первых линиях автодорог.

Ставка аренды - арендная плата за объект (руб./кв.м./месяц) с учетом коммунальных платежей и без учета оплаты телефона и интернета. **Коэффициент вариации (Coefficient of variation)** — это отношение стандартного отклонения к среднему арифметическому, выраженное в процентах. Коэффициент вариации — это показатель относительной изменчивости переменной.

Медиана - МЕДИАНА (**median**) вид среднего показателя (mean), когда из ряда чисел, упорядоченного по мере возрастания или убывания, берется [среднее](#) число (если ряд состоит из нечетного количества чисел) или арифметическое [среднее](#) двух средних чисел (если ряд состоит из четного количества чисел). Этот [показатель](#) – медиана – в некоторых случаях может дать более представительное среднее, чем арифметическое среднее (arithmetic mean) или геометрическое среднее (geometric mean).

Среднее - в [математике](#) и [статистике](#) **среднее арифметическое** (среднее) — одна из наиболее распространенных [мер центральной тенденции](#), представляющая собой сумму всех зафиксированных значений, деленную на их количество.

КЛАССИФИКАЦИЯ БИЗНЕС-ЦЕНТРОВ САНКТ-ПЕТЕРБУРГА⁵

Коммерческую недвижимость принято разделять на классы, которые зависят от характеристик объекта.

ИССЛЕДОВАНИЕ РЫНКА ТОРГОВЫХ ЦЕНТРОВ САНКТ-ПЕТЕРБУРГА В 2017 ГОДУ⁶

³ Википедия свободная энциклопедия <http://ru.wikipedia.org/wiki/%CE%F4%E8%F1>

⁴ <http://termin.bposd.ru/publ/15-1-0-14426> Свободный словарь ТЕРМИНОВ, ПОНЯТИЙ И ОПРЕДЕЛЕНИЙ ПО ЭКОНОМИКЕ, ФИНАНСАМ И БИЗНЕСУ

⁵ https://arendum.com/blog/article_post/bclassification, Автор: Роман Хазин

⁶ <https://business-planner.ru/articles/analitika/issledovanie-rynka-torgovyh-tsentrov-sankt-peterburga-v-2017-godu.html>

ИСТОЧНИКИ ИНФОРМАЦИИ.

Доска объявлений <https://spb.cian.ru/>

Объем объявлений за 2 квартал 2020 года:

- 1462 объявлений в разделе «продажа офисных помещений»
- 8 957 объявления в разделе «продажа торговых помещений»
- 8 221 объявления в разделе «аренда офисных помещений»
- 13 772 объявления в разделе «аренда торговых помещений»

Из всей совокупности объявлений средствами Microsoft Excel и ручным перебором удалены дубликаты объявлений, объявления не относящиеся к выбранным разделам по содержанию и контексту, после проведения обработки всего массива взяты для анализа следующие данные:

- 1 396 объявлений раздела «продажа офисных помещений»
- 1 550 объявлений раздела «продажа торговых помещений»
- 3 138 объявлений раздела «аренда офисных помещений»
- 3 047 объявлений раздела «аренда торговых помещений»

ТЕРРИТОРИАЛЬНЫЙ ОРГАН ФЕДЕРАЛЬНОЙ СЛУЖБЫ ГОСУДАРСТВЕННОЙ СТАТИСТИКИ по Санкт-Петербургу - <https://petrostat.gks.ru>

Сайт Администрации Санкт-Петербурга <https://www.gov.spb.ru/>

ОБЗОР ПОДГОТОВЛЕН

Дымченко С.Н., директор ООО «ИНДУСТРИЯ-Р»,
Сертифицированный аналитик-консультант рынка недвижимости (САКРН)
www.industry-r.ru, +7 (812) 421-00-26 e-mail: dsn2001@mail.ru